

ლანჩხუთის მუნიციპალიტეტის საკრებულოს
იურიდიულ საკითხთა და ეთიკის
კომისია

2800 ლანჩხუთი, კოსტავას 37 595155500

N 310
05/08/2019

310-07-3-201908051255



ლანჩხუთის მუნიციპალიტეტის საკრებულოს

თავმჯდომარეს ბატონ ბესიკ ტაბიძეს

ბატონო ბესიკ,

გიგზავნით, ლანჩხუთის მუნიციპალიტეტში გვიმზალაურის ადმინისტრაციულ ერთეულში ჯამბულათ ხოფერიას ქუჩის გაგრძელების სახელდების შესახებ განკარგულების პროექტს.

პატივისცემით,

ვერიკო კვიციანი

ვერიკო კვიციანი

საკრებულოს იურიდიულ საკითხთა და ეთიკის კომისიის თავმჯდომარე

პროექტი

ლანჩხუთის მუნიციპალიტეტის საკრებულო

განკარგულება №

აგვისტო 2019 წელი

ლანჩხუთის მუნიციპალიტეტში გვიმბალაურის ადმინისტრაციულ ერთეულში
ჯამბულათ ხოფერიას ქუჩის გაგრძელების სახელდების შესახებ

საქართველოს ორგანული კანონის - “ადგილობრივი თვითმმართველობის კოდექსი” 24-ე მუხლის პირველი პუნქტის „ა.ე“ ქვეპუნქტის, საქართველოს კანონის „გეოგრაფიული ობიექტების სახელდების შესახებ“ მე-10 მუხლის, „მუნიციპალიტეტის ადმინისტრაციულ საზღვრებში მდებარე გეოგრაფიული ობიექტების სახელდების წესის დამტკიცების შესახებ“, საქართველოს მთავრობის 2015 წლის 1 ივნისის №239 დადგენილების თანახმად, ლანჩხუთის მუნიციპალიტეტის საკრებულომ დაადგინა:

1. გაგრძელდეს ლანჩხუთის მუნიციპალიტეტის გვიმბალაურის ადმინისტრაციულ ერთეულში ჯამბულათ ხოფერიას ქუჩა, (სარკინიგზო გადასასვლელის შემდეგ) თანდართული რუკის თანახმად.
2. ლანჩხუთის მუნიციპალიტეტის მერიამ, ოთხი თვის ვადაში, უზრუნველყოს ამ განკარგულების შესასრულებლად საჭირო ღონისძიებების განხორციელება.
3. განკარგულება შეიძლება გასაჩივრდეს ოზურგეთის რაიონულ სასამართლოში, მისამართზე ქ. ოზურგეთი, ი. სიორიძის ქ. N14 მისი ამოქმედებიდან ერთი თვის ვადაში საქართველოს კანონის „საქართველოს ადმინისტრაციული საპროცესო კოდექსი“ მე-8 თავის 22-ე მუხლის მე-3 ნაწილის შესაბამისად. საკრებულოს თავმჯდომარე ბესიკ ტაბიძე
4. განკარგულება ძალაშია გამოქვეყნებისთანავე.

საკრებულოს თავმჯდომარე

ბესიკ ტაბიძე

249000

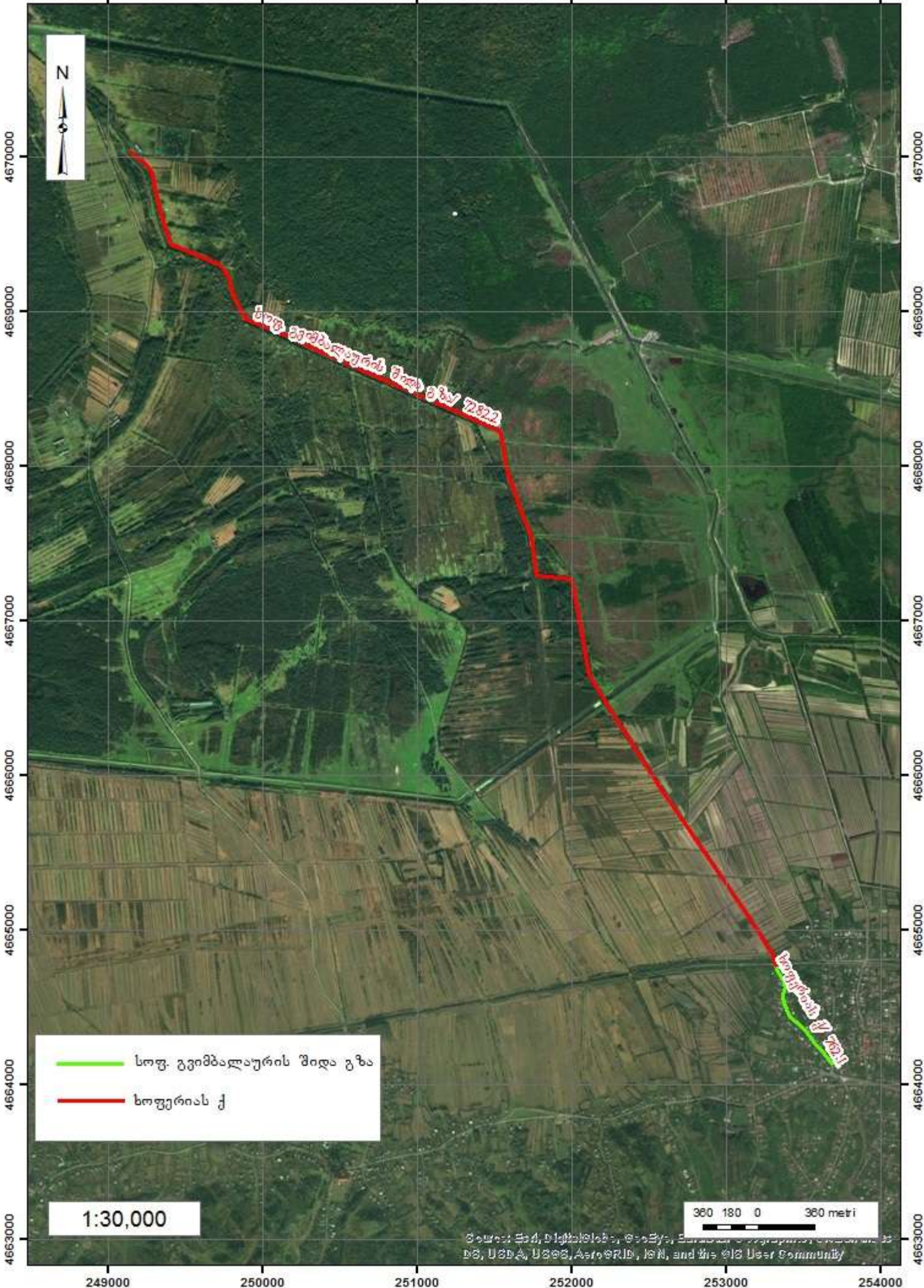
250000

251000

252000

253000

254000



4670000

4669000

4668000

4667000

4666000

4665000

4664000

4663000

4670000

4669000

4668000

4667000

4666000

4665000

4664000

4663000

1:30,000

360 180 0 360 metri

Source: Esri, DigitalGlobe, GeoEye, Earthstar Geographics, CNES/Airbus DS, USDA, USGS, AeroGRID, IGN, and the GIS User Community