



ს ა ქ ა რ თ ვ ე ლ ო  
 ლანჩხუთის მუნიციპალიტეტის მერია



წერილის ნომერი: 30-302231135  
 თარიღი: 07/11/2022

ადრესატი: ლანჩხუთის მუნიციპალიტეტის საკრებულო

**ლანჩხუთის მუნიციპალიტეტის საკრებულოს  
 თავმჯდომარეს ბატონ ბესიკ ტაბიძეს**

**ბატონო ბესიკ,**

საქართველოს ორგანული კანონის „ადგილობრივი თვითმმართველობის კოდექსი-ს“ 24-ე მუხლის პირველი ნაწილის „ე.ე“ ქვეპუნქტის, 61-ე მუხლის პირველი და მეორე ნაწილების, 105-ე მუხლის „ა“ ქვეპუნქტის, 108-ე მუხლისა და 110-ე მუხლის მე-3 ნაწილის შესაბამისად, წარმოგიდგინებ „ლანჩხუთის მუნიციპალიტეტის საკუთრებაში არსებული უძრავი ქონების, სახელმწიფო საკუთრებაში გადაცემის მიზნით, განკარგვაზე მერისათვის თანხმობის მიცემის შესახებ“ ლანჩხუთის მუნიციპალიტეტის საკრებულოს განკარგულების პროექტს და აღნიშნულ პროექტთან დაკავშირებით განმარტებით ბარათს.

**1. პროექტის მიღების მიზეზი, მიზანი და არსი**

მოგვხსენებთ რომ, ლანჩხუთის მუნიციპალიტეტის მერიას და საკრებულოს, მომართა სსიპ სახელმწიფო ქონების ეროვნული სააგენტოს თავმჯდომარემ გიორგი დუგლაძემ 2022 წლის 27 ოქტომბრის N5 / 6 0 0 4 2 წერილით - ლანჩხუთის მუნიციპალიტეტის საკუთრებაში არსებული დამატებითი და ძირითადი კატეგორიის უძრავი ქონების სახელმწიფოსათვის უსასყიდლოდ საკუთრებაში გადასაცემად, შემდგომში აღნიშნული ქონების ა(ა)იპ-საქართველოს სამედიცინო კოლდინგისათვის, პირდაპირი მიყიდვის ფორმით, სიმბოლურ ფასად 1 (ერთი) ლარად საკუთრებაში გადაცემის მიზნით.

საქართველოს ორგანული კანონის „ადგილობრივი თვითმმართველობის კოდექსი“ 108-ე მუხლის პირველი ნაწილის შესაბამისად, ლანჩხუთის მუნიციპალიტეტის საკრებულო უფლებამოსილია მიიღოს გადაწყვეტილება - სახელმწიფოს გადასცეს მუნიციპალიტეტის საკუთრებაში არსებული ქონება, გარდა მუნიციპალიტეტის საკუთარი უფლებამოსილების განხორციელებისათვის საჭირო ძირითადი (განუსხვისებელი) ქონებისა.

საქართველოს ორგანული კანონის „ადგილობრივი თვითმმართველობის კოდექსი“ 108-ე მუხლის მე-2 ნაწილის შესაბამისად, თუ საკრებულომ, სახელმწიფოს მიერ მოთხოვნის წარმოდგენიდან 45 დღის განმავლობაში არ მიიღო გადაწყვეტილება, მაშინ მოთხოვნილი ქონება (დამატებითი კატეგორიის) სახელმწიფოსათვის გადაცემულ ქონებად ჩაითვლება და სახელმწიფო ქონებად

დარეგისტრირდება.

რაც შეეხება სახელმწიფოს მიერ გადასაცემად მოთხოვნილ ძირითადი კატეგორიის ქონებას, (ს/კ 27.01.42.015.01.503) მერიის ქონების მართვისა და სოფლის მეურნეობის სამსახურის განმარტებით, მას დაკარგული აქვს თავისი ფუნქციური დანიშნულება, ის არ გამოიყენება მუნიციპალიტეტის საჯარო ფუნქციების შესასრულებლად და უფლებამოსილების განსახორციელებლად, რის გამოც სამსახური მიზანშეწონილად მიიჩნევა, რომ აღნიშნული ქონების სახელმწიფოთვის გადაცემის საკითხი, შესაძლებელია განხილულ იქნას საკრებულოს მიერ.

საქართველოს ორგანული კანონის „ადგილობრივი თვითმმართველობის კოდექსის“ შესაბამისად, ვინაიდან მუნიციპალიტეტის საკრებულო მუნიციპალიტეტის ძირითადი (განუსხვისებელი) ქონების გასხვისებაზე მუნიციპალიტეტის მერიისთვის თანხმობის მიცემის შესახებ განკარგულებას იღებს სიითი შემადგენლობის არანაკლებ ორი მესამედით, ანალოგიურად მიზანშეწონილად მიგვაჩნია, რომ მუნიციპალიტეტის ძირითადი კატეგორიის ქონების, (რომელსაც დაკარგული აქვს თავისი ფუნქციური დანიშნულება) სახელმწიფო საკუთრებაში გადაცემის მიზნით, განკარგვაზე მერიისათვის თანხმობის მიცემის შესახებ განკარგულების მიღებას, დასჭირდება საკრებულოს ზემოაღნიშნული ხმათა რაოდენობის, სიითი შემადგენლობის არანაკლებ ორი მესამედის თანხმობა.

ყოველივე ზემოაღნიშნულიდან გამომდინარე შემუშავდა განკარგულების პროექტი, რომელსაც წარმოგიდგენთ განსახილველად და დასამტკიცებლად.

## 2. პროექტის ფინანსური დასაბუთება

- ა) პროექტის მიღება არ გამოიწვევს ადგილობრივი ბიუჯეტის შემოსავლების ზრდას.
- ბ) პროექტის მიღება არ გამოიწვევს ადგილობრივი ბიუჯეტის ხარჯების ზრდას.

## 3. პროექტის ავტორი და საკრებულოს სხდომაზე დანიშნული მომხსენებელი

პროექტი მომზადებულია მერიის ადმინისტრაციული და სამართლებრივი უზრუნველყოფის სამსახურის მიერ. პროექტის განხილვისას მომხსენებლად წარმოგიდგენთ ლანჩხუთის მუნიციპალიტეტის მერიის ქონების მართვისა და სოფლის მეურნეობის სამსახურის უფროსის ირაკლი ხუხუნაიშვილის კანდიდატურას. ზემოაღნიშნული გარემოებისა და სახელმწიფოს მიერ, მოთხოვნილი ქონების გადაცემის დანიშნულების გათვალისწინებით, საქართველოს ორგანული კანონის „ადგილობრივი თვითმმართველობის კოდექსი-ს“ 26-ე მუხლის მე-2 ნაწილის „ა“ პუნქტის შესაბამისად, მოგმართავთ წინადადებით - პროექტის განხილვისა და მიღების მიზნით მოიწვიოთ საკრებულოს რიგგარეშე სხდომა.

## 4. პროექტის წარმდგენი

ლანჩხუთის მუნიციპალიტეტის მერი.

ალექსანდრე სარიშვილი

ლანჩხუთის მუნიციპალიტეტის მერია-ლანჩხუთის მუნიციპალიტეტის მერი

გამოყენებულია კვალიფიციური ელექტრონული ხელმოწერა/ ელექტრონული შტამპი





**ლანჩხუთის მუნიციპალიტეტის მერიის  
ქონების მართვისა და სოფლის მეურნეობის სამსახური**



წერილის ნომერი: **08-302230530**  
თარიღი: **01/11/2022**

ადრესატი:

ალექსანდრე სარიშვილი  
ლანჩხუთის მუნიციპალიტეტის მერია-ლანჩხუთის მუნიციპალიტეტის მერი

**ლანჩხუთის მუნიციპალიტეტის მერს**

**ბატონ ალექსანდრე სარიშვილს**

**ლანჩხუთის მუნიციპალიტეტის მერიის**

**ქონების მართვისა და სოფლის მეურნეობის**

**სამსახურის უფროსის ირაკლი ხუხუნაიშვილის**

**მ ო ხ ს ე ნ ე ბ ი თ ი ბ ა რ ა თ ი**

**ბატონო ალექსანდრე,**

2022 წლის 4 ოქტომბერს და 2022 წლის 27 ოქტომბერს ლანჩხუთის მუნიციპალიტეტის მერიაში შემოვიდა სსიპ „სახელმწიფო ქონების ეროვნული სააგენტო“-ს N 5/55066 5/60042 წერილები, რომლებიც შეეხება ლანჩხუთის მუნიციპალიტეტის საკუთრებაში არსებული ამბულატორიების: კერძოდ ლესის ადმინისტრაციულ ერთეულში მდებარე ლესის ადმინისტრაციულ შენობაში არსებულ 59,49 კვ.მ. ფართი (ს/კ 27.10.46.002.01.500); აცანის ადმინისტრაციულ ერთეულში მდებარე აცანის ადმინისტრაციულ შენობაში არსებულ 56,45 კვ.მ. ფართი (ს/კ 27.02.44.003.01.501); შუხუთის ადმინისტრაციულ ერთეულში მდებარე შუხუთის ადმინისტრაციულ შენობაში არსებულ 46,15 კვ.მ. ფართი (ს/კ 27.05.46.002.01.500); ჩოჩხათის ადმინისტრაციულ ერთეულში მდებარე ჩოჩხათის ადმინისტრაციულ შენობაში არსებულ საერთო ფართი 42,92 კვ.მ. ფართი (ს/კ 27.13.43.001.01.500 და 27.13.43.001.01.501); გვიმბალაურის ადმინისტრაციულ ერთეულში მდებარე გვიმბალაურის ადმინისტრაციულ შენობაში არსებულ 70,56 კვ.მ. ფართი (ს/კ 27.08.46.002.01.500); ჩიბათის ადმინისტრაციულ ერთეულში მდებარე ჩიბათის ადმინისტრაციულ შენობაში არსებულ 159,66 კვ.მ. ფართი (ს/კ 27.09.46.013.01.500); ნიგოითის ადმინისტრაციულ ერთეულში სოფელ ქვიანში მდებარე ამბულატორია 74,28 კვ. მეტრი ფართი (27.04.50.282.01.501); ნიგოითის ადმინისტრაციულ ერთეულში სოფელ ჩოლობარგში მდებარე 300 კვ.მ. არასასოფლო-სამეურნეო დანიშნულების მიწის ნაკვეთი (ს/კ 27.04.49.794); ღრმაღელის ადმინისტრაციულ ერთეულში სოფელ ღრმაღელეში მდებარე 300 კვ.მ. არასასოფლო-სამეურნეო დანიშნულების მიწის ნაკვეთი (ს/კ 27.16.46.485); ჯურუყვეთის ადმინისტრაციულ ერთეულში სოფელ ეწერში მდებარე არასასოფლო-სამეურნეო დანიშნულების მიწის ნაკვეთი (ს/კ 27.11.47.230); ნიგვზიანის ადმინისტრაციულ ერთეულში სოფელ ნიგვზიანში მდებარე 1222.0 კვ.მ. არასასოფლო-სამეურნეო დანიშნულების მიწა

ნაკვეთი და მასზე განთავსებული 104,48 კვ.მ. შენობა-ნაგებობა (ს/კ 27.14.48.008), სახელმწიფოსათვის უსასყიდლოდ გადაცემას, რათა შემდგომ მოხდეს ზემოთაღნიშნული უძრავი ქონებების ა(ა)იპ „საქართველოს სამედიცინო სკოლის“-სათვის გადაცემა სიმბოლურ 1 (ერთი) ლარად, სადაც მოხდება „სოფლის ექიმის“ კომპონენტით გათვალისწინებული მომსახურების განხორციელება.

ადგილობრივი თვითმართველობის კოდექსის 108 -ე მუხლის თანახმად მუნიციპალიტეტის საკუთრებაში არსებული ქონება, მათ შორის, არასასოფლო-სამეურნეო დანიშნულების მიწის ნაკვეთი, სასოფლო-სამეურნეო დანიშნულების მიწის ნაკვეთი (შენობა-ნაგებობებით ან მათ გარეშე), აგრეთვე წილები/აქციები (გარდა მუნიციპალიტეტის საკუთარი უფლებამოსილების განხორციელებისათვის საჭირო ძირითადი (განუსხვისებელი) ქონებისა) სახელმწიფო საკუთრებაში უსასყიდლოდ გადაცემა მუნიციპალიტეტის საკრებულოს გადაწყვეტილებით, აგრეთვე იმავე კოდექსის 121-ე მუხლის თანახმად მუნიციპალიტეტის ძირითადი (განუსხვისებელი) ქონების გასხვისება შესაძლებელია მუნიციპალიტეტის საკრებულოს თანხმობით თუ ამ ქონებამ დაკარგა თავისი ფუნქციური დანიშნულება.

ასევე მოგახსენებთ რომ ზემოთაღნიშნულ წერილში სახელმწიფოსათვის გადასაცემად მოთხოვნილია ლანჩხუთის მუნიციპალიტეტის საკუთრებაში არსებული მამათის ადმინისტრაციულ ერთეულში მამათის ადმინისტრაციულ შენობაში მდებარე 78,80 კვ.მ. ფართი (ს/კ 27.01.42.015.01.503) რომელიც წარმოადგენს ძირითად (განუსხვისებელ) ქონებას. რეალურად კი აღნიშნულ ფართში ფუნქციონირებს ამბულატორია და ის არ გამოიყენება ლანჩხუთის მუნიციპალიტეტის მერიის საჯარო ფუნქციების და უფლებამოსილების განსახორციელებლად.

ლანჩხუთის მუნიციპალიტეტის მერიის ქონების მართვისა და სოფლის მეურნეობის სამსახურის მოსაზრებაა ზემოთაღნიშნული ლანჩხუთის მუნიციპალიტეტის საკუთრებაში არსებული უძრავი ქონებები სახელმწიფოს გადაეცეს საკუთრებაში მამათის ადმინისტრაციულ შენობაში მდებარე 78,80 კვ.მ. ფართის (ს/კ 27.01.42.015.01.503) ჩათვლით, ფუნქციური დანიშნულების დაკარგვის შესახებ ლანჩხუთის მუნიციპალიტეტის საკრებულოს განკარგულებაში მითითებით.

გთხოვთ დაავალდოთ ადმინისტრაციული და სამართლებრივი უზრუნველყოფის სამსახურს სათანადო პროექტის მომზადება ლანჩხუთის მუნიციპალიტეტის საკრებულოს რიგგარეშე სხდომაზე გასატანად.

## **პატივისცემით,**

ირაკლი ხუხუნაიშვილი

ქონების მართვისა და სოფლის მეურნეობის სამსახური-ქონების მართვისა და სოფლის მეურნეობის სამსახურის უფროსი



KA021726671206922

სახელმწიფო ქონების  
ეროვნული სააგენტო



NATIONAL AGENCY  
OF STATE PROPERTY

თბილისი 0179, ი.ჭავჭავაძის გამზ.49ა  
ტელ:1420  
info@nasp.gov.ge

49a I.Chavchavadze avenue, 0179 Tbilisi, Georgia  
Tel:1420  
info@nasp.gov.ge

N5/60042

27 / ოქტომბერი / 2022 წ.

**შესაბამის მუნიციპალიტეტის საკრებულოს  
ასლი: შესაბამის მუნიციპალიტეტის მერიას**

სსიპ - სახელმწიფო ქონების ეროვნულ სააგენტოში შემოსულია ა(ა)იპ-საქართველოს სამედიცინო კოლდინგის 25.10.2022 წლის N1000395 4 22 00459448 წერილი, რომელიც ეხება წერილის დანართით წარმოდგენილი უძრავი ქონების ა(ა)იპ-საქართველოს სამედიცინო კოლდინგისათვის პირდაპირი მიყიდვის ფორმით, სიმბოლურ ფასად 1 (ერთი) ლარად საკუთრებაში გადაცემის საკითხს.

გიგზავნით კორესპონდენციას, გთხოვთ განიხილოთ დაინტერესებაში არსებული ქონების სახელმწიფოსათვის, უფლებრივად უნაკლო მდგომარეობაში, უსასყიდლოდ საკუთრებაში გადაცემის საკითხი.

სსიპ-სახელმწიფო ქონების ეროვნული  
სააგენტოს თავმჯდომარე

ხელმოწერილია/  
შტამბდასმულია  
ელექტრონულად

გიორგი დუგლაძე



საქართველოს ოკუპირებული ტერიტორიებიდან დევნილთა, შრომის,  
ჯანმრთელობისა და სოციალური დაცვის სამინისტრო  
Ministry of Internally Displaced Persons from the Occupied Territories,  
Labour, Health and Social Affairs of Georgia



MOH 0 22 00114172

18/07/2022

არასამეწარმეო (არაკომერციული) იურიდიული პირი  
„საქართველოს სამედიცინო ჰოლდინგი“-ს  
დირექტორის მოვალეობის შემსრულებელს  
ბატონ ლადო შელიას

**ბატონო ლადო,**

საქართველოს ოკუპირებული ტერიტორიებიდან დევნილთა, შრომის, ჯანმრთელობისა და სოციალური დაცვის სამინისტრომ განიხილა თქვენი წერილი (№ 1000395 4 22 00099628 12.07.22), რომელიც ეხება ამბულატორიების გადმოცემის საკითხს.

ზემოაღნიშნულთან დაკავშირებით გაცნობებთ, რომ საქართველოს ოკუპირებული ტერიტორიებიდან დევნილთა, შრომის, ჯანმრთელობისა და სოციალური დაცვის სამინისტროს არ აქვს წინააღმდეგობრივი პოზიცია, რათა „სოფლის ექიმის“ სახელმწიფო პროგრამის ფარგლებში არსებული ამბულატორიები გადმოეცეს ბალანსზე, ა(ა)იპ „საქართველოს სამედიცინო ჰოლდინგი“-ს, შემდგომში მათი ინფრასტრუქტურული მდგომარეობის გაუმჯობესების მიზნით.

**პატივისცემით,**

მინისტრის მოადგილე  
ილია ღუდუშაური

ხელმოწერილია/  
შტამპდასმულია  
ელექტრონულად





1000395 4 22 00459448

25/10/2022

სსიპ "სახელმწიფო ქონების ეროვნულ სააგენტოს"

როგორც მოგეხსენებათ „2022 წლის ჯანმრთელობის დაცვის სახელმწიფო პროგრამების დამტკიცების შესახებ“ საქართველოს მთავრობის 2022 წლის 12 იანვრის N4 დადგენილებით დამტკიცებული „პირველადი და გადაუდებელი სამედიცინო დახმარების უზრუნველყოფის ქვეპროგრამის“ – „სოფლის ექიმის“ კომპონენტით გათვალისწინებული მომსახურების განმახორციელებლად 2022 წლის 1 მარტიდან განისაზღვრა ა(ა)იპ - „საქართველოს სამედიცინო ჰოლდინგი“.

შესაბამისად, საქართველოს სამედიცინო ჰოლდინგმა განახორციელა სოფლის ამბულატორიული ქსელის ინფრასტრუქტურული მდგომარეობის ანალიზი საქართველოს ყველა რეგიონში.

1000-ზე მეტი სოფლის ამბულატორიის შეფასებამ აჩვენა, რომ ინფრასტრუქტურა ამორტიზებულია, შენობების უმრავლესობა სარემონტო და მოუწესრიგებელი, რის გამოც, ვფიქრობთ, რომ ვერ ხდება პაციენტებისათვის სათანადო სამედიცინო მომსახურების შესაბამისი სტანდარტის შეთავაზება, ხოლო სამედიცინო პერსონალისათვის სათანადო სამუშაო გარემოს შექმნა.

ზემოაღნიშნულიდან გამომდინარე, ა(ა)იპ საქართველოს სამედიცინო ჰოლდინგი მიიჩნევს, რომ იმ შემთხვევაში თუ მოხდება სოფლის ამბულატორიების გადმოცემა საქართველოს სამედიცინო ჰოლდინგის ბალანსზე, აღნიშნული დადებითად იმოქმედებს „სოფლის ექიმის“ პროგრამის განხორციელებაზე. საქართველოს სამედიცინო ჰოლდინგი ერთიანი მიდგომით დაიწყებს მუშაობას ამბულატორიების რეაბილიტაცია/მშენებლობისათვის. რათა ქვეყანაში გაუმჯობესდეს პირველადი ჯანდაცვის მიწოდების ხარისხი. აღნიშნულ მიდგომას ასევე იზიარებს საქართველოს ოკუპირებული ტერიტორიებიდან დევნილთა, შრომის, ჯანმრთელობისა და სოციალური დაცვის სამინისტრო (2022 წლის 18 ივლისის N MOH 0 22 00114172 წერილი).

ყოველივე ზემოაღნიშნულიდან გამომდინარე გთხოვთ, მოქმედი კანონმდებლობის შესაბამისად უზრუნველყოთ წარმოდგენილ დანართში მითითებული, მუნიციპალიტეტების საკუთრებაში არსებული უძრავი ქონებების ა(ა)იპ - „საქართველოს სამედიცინო ჰოლდინგისათვის“ ( ს/ნ 402157330 ) უფლებრივად უნაკლო მდგომარეობაში, პირდაპირი მიყიდვის ფორმით სიმბოლურ ფასად 1 (ერთი) ლარად საკუთრებაში გადმოცემა. ამასთან გაცნობებთ, რომ ა(ა)იპ - „საქართველოს სამედიცინო ჰოლდინგის“ მიერ საპრივატიზაციო საფასურის გადახდა განხორციელდება შესაბამისი ნასყიდობის ხელშეკრულების გაფორმებიდან 1 (ერთი) თვის ვადაში.

დანართის სახით გიგზავნით მუნიციპალიტეტების საკუთრებაში არსებული უძრავი ქონებების ჩამონათვალს საკადასტრო კოდეზის მითითებით და საქართველოს ოკუპირებული ტერიტორიებიდან დევნილთა, შრომის, ჯანმრთელობისა და სოციალური დაცვის სამინისტროს წერილს (2022 წლის 18 ივლისის N MOH 0 22 00114172 წერილი). გთხოვთ, თქვენს შემდგომ რეაგირებას.

დანართი: 1 ფურცელი და 1 Excel -ის ფაილი.

პატივისცემით,

დირექტორის მოვალეობის შემსრულებელი  
ლადო შელია

ხელმოწერილია/  
შტამპდანიშულია  
ელექტრონულად





№	რაიონი	თემი	სოფელი	ამბულატორია/ მედ. პუნქტი	საკადასტრო კოდი
1	ლანჩხუთი	ლესა	ლესა;ჭინათი.	ლესა	27.10.46.002.01.500
2	ლანჩხუთი	აცანა	აცანა; ტელმანი.	აცანა	27.02.44.003.01.501
3	ლანჩხუთი	შუხუთი	ზემოშუხუთი; ქვემოშუხუთი.	შუხუთი	27.05.46.002.01.500
4	ლანჩხუთი	ჩოჩხათი	ჩოჩხათი;ჯიხანჯირი;შრომისუბანი;მოედანი;ხორეთი;კოკათი;გულიანი.	ჩოჩხათი	27.13.43.001.01.501 27.13.43.001.01.500
5	ლანჩხუთი	ნიგოთი	ქვიანი; ჯაპანა	ქვიანი	27.04.50.282.01.501
6	ნინოწმინდა	სათხა	სათხა	სათხა	65.08.40.129.01.500
7	ონი	შეუბანი/ღარი/კვაშხიეთი	წმენდაური/ღარი/ლაჩთა/ჭალა/ხურუთი/კომანდელი/შეუბანი/ნიგვზნარა/წოლა/სხიერი/ქრისტესი/ხირხონისი/ქორთა	ღარი	88.11.22.376
8	ონი	ღები/ჭიორა	პატარა ღები/ღები/გონა/ჭიორა	ღები	88.12.21.008.050
9	ონი	უწერა	ნაკიეთი/ნიგავზები/უწერა/ფარავნეში	უწერა	88.09.03.383
10	ონი	ფარახეთი/სორი/ბარი/მრავალძალი/გლოლა/გომი	ფარახეთი/შარდომეთი/ჭიბრევი/ჯოისუბანი/სორი/გადამში/ჭვებარი/სამთისი/ზემო ბარი/ქვემო ბარი/მრავალძალი/გლოლა/ჯინჭვისი/გომი	სორი	88.08.21.138.01.500
11	ლენტეხი	ხელედი	ლესემა/წანაში/ხაჩეში/ბავარი/ხელედი/ფაყი/მანანაური/ცხუმალდი	ხელედი	87.03.25.314.01.503
12	აბაშა	სეფიეთი	სეფიეთი	სეფიეთი	40.11.34.001
13	აბაშა	წყემი	წყემი	წყემი	40.16.32.012
14	ბოლნისი	ტალავერი	ტალავერი	ტალავერი	80.04.65.588
15	მარტვილი	კიწია	კიწია	კიწია	41.18.37.164
16	ხარაგაული	ღორემა/სარგვეში	ღორემა, სარგვეში, ხორითი, საბე, მირონწმინდა	სარგვეში	36.07.34.241
17	აბაშა	ძველი აბაშა	ძველი აბაშა	ძველი აბაშა	40.15.33.257
18	ზესტაფონი	ზედა საქარა	ზედა საქარა, ბელლევი	ზედა საქარა	32.09.37.511
19	გორი	ბერბუკი	ბერბუკი, რეხა, სვენეთი	ბერბუკი	66.54.24.243
20	ლანჩხუთი	ნინოშვილი	ნინოშვილი; ყელა.	ნინოშვილი	27.12.41.140
21	შუახევი	დაბა-შუახევი	დაბა-შუახევი	დაბა-შუახევი	24.02.34.065.002

22	ონი	პიპილეთი/ცხმორი	პიპილეთი/ქაშვა/ონჭევი/სომიწო/სორგითი/ღუნდა/ცხმორი/ფსორი/ბაჯიხევი	პიპილეთი	88.06.23.204
23	ონი	ფარახეთი/სორი/ბარი/მრავალძალი/გლოლა/გომი	ფარახეთი/შარდომეთი/ჭიბრევი/ჯოსუბანი/სორი/გადამში/ჭვებარი/სამთისი/ზემო ბარი/ქვემო ბარი/მრავალძალი/გლოლა/ჯინჭვისი/გომი	გლოლა	88.02.23.226
24	ლანჩხუთი	ნიგოითი	ნიგოითი;ჩოლოზარგი;ჭყონაგორა;ჯიხეთის მონასტერი.	ნიგოითი	27.04.49.794
25	ლანჩხუთი	ღრმაღელე	ღრმაღელე; წყალწმინდა; ომფარეთი; ორმეთი.	ღრმაღელე	27.16.46.485
26	ლანჩხუთი	ჯურუყვეთი	ჯურუყვეთი;ბაღლეფი;ეწერი.	ჯურუყვათი	27.11.47.230
27	ნინოწმინდა	გორელოვკა	გორელოვკა, ორლოვკა, ეფერმოვკა.	გორელოვკა	65.13.36.293
28	ნინოწმინდა	ხანჩალი	პატარა ხანჩალი, კატნატუ.	პატარა ხანჩალი	65.14.39.645
29	ონი	სორტუანი/საკაო	სორტუანი/ლაგვანთა	ლაგვანთა	88.07.21.138
30	ბოლნისი	რაჭისუბანი/რატევენი	ვანათი, ხატისოფელი	ხატისოფელი	80.05.67.357
31	ბოლნისი	ბოლნისი/ნახიდური/ტალავერი	დისველი	დისველი	80.06.61.689



KA021765564334322

სახელმწიფო ქონების  
ეროვნული სააგენტო



NATIONAL AGENCY  
OF STATE PROPERTY

თბილისი 0179, ი.ჭავჭავაძის გამზ.49ა  
ტელ:1420  
info@nasp.gov.ge

49a I.Chavchavadze avenue, 0179 Tbilisi, Georgia  
Tel:1420  
info@nasp.gov.ge

N5/55066

04 / ოქტომბერი / 2022 წ.

ლანჩხუთის მუნიციპალიტეტის საკრებულოს

ასლი: ლანჩხუთის მუნიციპალიტეტის მერიას

სსიპ - სახელმწიფო ქონების ეროვნულ სააგენტოში შემოსულია ა(ა)იპ-საქართველოს სამედიცინო ჰოლდინგის 30.09.2022 წლის N1000395 8 22 00367309 წერილი, რომელიც ეხება წერილის დანართით წარმოდგენილი უძრავი ქონების ა(ა)იპ-საქართველოს სამედიცინო ჰოლდინგისათვის პირდაპირი მიყიდვის ფორმით, სიმბოლურ ფასად 1 (ერთი) ლარად საკუთრებაში გადაცემის საკითხს.

გიგზავნით კორესპონდენციას, გთხოვთ განიხილოთ დაინტერესებაში არსებული ქონების სახელმწიფოსათვის, უფლებრივად უნაკლო მდგომარეობაში, უსასყიდლოდ საკუთრებაში გადაცემის საკითხი.

სსიპ-სახელმწიფო ქონების ეროვნული  
სააგენტოს თავმჯდომარე

ხელმოწერილია/  
შტამპდასმულია  
ელექტრონულად

გიორგი დუგლაძე

1000395 8 22 00367309

30/09/2022

სსიპ "სახელმწიფო ქონების ეროვნულ სააგენტოს"

როგორც მოგეხსენებათ „2022 წლის ჯანმრთელობის დაცვის სახელმწიფო პროგრამების დამტკიცების შესახებ“ საქართველოს მთავრობის 2022 წლის 12 იანვრის N4 დადგენილებით დამტკიცებული „პირველადი და გადაუდებელი სამედიცინო დახმარების უზრუნველყოფის ქვეპროგრამის“ – „სოფლის ექიმის“ კომპონენტით გათვალისწინებული მომსახურების განმახორციელებლად 2022 წლის 1 მარტიდან განისაზღვრა ა(ა)იპ - „საქართველოს სამედიცინო ჰოლდინგი“.

შესაბამისად, საქართველოს სამედიცინო ჰოლდინგმა განახორციელა სოფლის ამბულატორიული ქსელის ინფრასტრუქტურული მდგომარეობის ანალიზი საქართველოს ყველა რეგიონში.

1000-ზე მეტი სოფლის ამბულატორიის შეფასებამ აჩვენა, რომ ინფრასტრუქტურა ამორტიზებულია, შენობების უმრავლესობა სარემონტო და მოუწესრიგებელი, რის გამოც, ვფიქრობთ, რომ ვერ ხდება პაციენტებისათვის სათანადო სამედიცინო მომსახურების შესაბამისი სტანდარტის შეთავაზება, ხოლო სამედიცინო პერსონალისათვის სათანადო სამუშაო გარემოს შექმნა.

ზემოაღნიშნულიდან გამომდინარე, ა(ა)იპ საქართველოს სამედიცინო ჰოლდინგი მიიჩნევს, რომ იმ შემთხვევაში თუ მოხდება სოფლის ამბულატორიების გადმოცემა საქართველოს სამედიცინო ჰოლდინგის ბალანსზე, აღნიშნული დადებითად იმოქმედებს „სოფლის ექიმის“ პროგრამის განხორციელებაზე. საქართველოს სამედიცინო ჰოლდინგი ერთიანი მიდგომით დაიწყებს მუშაობას ამბულატორიების რეაბილიტაცია/მშენებლობისათვის. რათა ქვეყანაში გაუმჯობესდეს პირველადი ჯანდაცვის მიწოდების ხარისხი. აღნიშნულ მიდგომას ასევე იზიარებს საქართველოს ოკუპირებული ტერიტორიებიდან დევნილთა, შრომის, ჯანმრთელობისა და სოციალური დაცვის სამინისტრო (2022 წლის 18 ივლისის N MOH 0 22 00114172 წერილი).

ყოველივე ზემოაღნიშნულიდან გამომდინარე გთხოვთ, მოქმედი კანონმდებლობის შესაბამისად უზრუნველყოთ წარმოდგენილ დანართში მითითებული, მუნიციპალიტეტების საკუთრებაში არსებული სოფლის ამბულატორიების (უძრავი ქონების) ა(ა)იპ - „საქართველოს სამედიცინო ჰოლდინგისათვის“ ( ს/ნ 402157330 ) უფლებრივად უნაკლო მდგომარეობაში, პირდაპირი მიყიდვის ფორმით სიმბოლურ ფასად 1 (ერთი) ლარად საკუთრებაში გადმოცემა. ამასთან გაცნობებთ, რომ ა(ა)იპ - „საქართველოს სამედიცინო ჰოლდინგის“ მიერ საპრივატიზაციო საფასურის გადახდა განხორციელდება შესაბამისი ნასყიდობის ხელშეკრულების გაფორმებიდან 1 (ერთი) თვის ვადაში.

დანართის სახით გიგზავნით მუნიციპალიტეტების საკუთრებაში არსებული უძრავი ქონების (სოფლის ამბულატორიების ) ჩამონათვალს საკადასტრო კოდების მითითებით და საქართველოს ოკუპირებული ტერიტორიებიდან დევნილთა, შრომის, ჯანმრთელობისა და სოციალური დაცვის სამინისტროს წერილს (2022 წლის 18 ივლისის N MOH 0 22 00114172 წერილი).

გთხოვთ, თქვენს შემდგომ რეაგირებას.

დანართი: 1 ფურცელი და 1 Excel -ის ფაილი.

პატივისცემით,

დირექტორის მოვალეობის შემსრულებელი  
ლადო შელია

ხელმოწერილია/  
შტამპდანიშულია  
ელექტრონულად



1	ლანჩხუთი	გვიმბრალაური/მ ახვარეთი	გვიმბალაური;მაჩხვარეთი;ორაგვ ე;ჯუნმერე;ჯუნეწერი.	გვიმბალაური	27.08.46.002.01.500
2	ლანჩხუთი	მამათი	მამათი;კონჭკათი;ქვ.მამათი;შათი რი.	მამათი	27.01.42.015.01.503
3	ლანჩხუთი	ჩიბათი	ზემო ჩიბათი;ქვემო ჩიბათი;ჭალა.	ჩიბათი	27.09.46.013.01.500



**ხ მ ლ შ მ კ რ უ ლ მ ბ ა №19**

*სახელმწიფო საკუთრებაში არსებული უძრავი ქონების ძირითადი და დამატებითი ქონების სახით გადაცემის შესახებ*

**ქ. შოთი**

**18 თებერვალი 2009 წელი**

ერთი მხრივ, სახელმწიფო ქონების აღრიცხვისა და პრივატიზების სამეგრელო-გურია-სვანეთის სამხარეო სამმართველო (შემდგომში - სამმართველო), წარმოდგენილი სამმართველოს უფროსის მოადგილის ილია გოგოტიშვილის სახით, და

მეორე მხრივ, ლანჩხუთის მუნიციპალიტეტი, უფლებამოსილი წარმომადგენლის მალხაზ იმნაძის სახით (მინდობილობა №7 15/01/2009წ) წოდებულნი მხარეებად, სრული ნებაყოფლობის საფუძველზე და მოქმედი კანონმდებლობის თანახმად, ვხელმძღვანელობთ რა საქართველოს ეკონომიკური განვითარების მინისტრის 2008 წლის 22 მაისის №1-1/817 და №1-1/819 ბრძანებებისა და სახელმწიფო ქონების აღრიცხვისა და პრივატიზების სამეგრელო-გურია-სვანეთის სამხარეო სამმართველოს 2009 წლის 18 თებერვლის №1-3/36 ბრძანების საფუძველზე ვღებთ ხელშეკრულებას შემდეგზე:

**მუხლი 1. ხელშეკრულების საგანი;**

1.1 სამმართველო მისთვის მინიჭებული უფლებამოსილების საფუძველზე გადასცემს, ხოლო ლანჩხუთის მუნიციპალიტეტი საკუთრებაში, ძირითადი და დამატებითი ქონების სახით იღებს სახელმწიფო საკუთრებაში არსებულ ქონებას დანართის შესაბამისად.

**მუხლი 2. მხარეთა უფლება-მოვალეობანი;**

- 2.1 ლანჩხუთის მუნიციპალიტეტი უფლებამოსილია:
  - საკუთრებაში გადაცემული ქონება გამოიყენოს თავისი შეხედულებისამებრ კანონმდებლობის მოთხოვნათა სრული დაცვით.
  - სამმართველო ვალდებულია ქონება გადასცეს უსასყიდლოდ.
- 2.2 სამმართველოს უფლება აქვს მოითხოვოს ხელშეკრულებით ნაკისრი ვალდებულებების ჯეროვნად და კეთილსინდისიერად შესრულება.

**მუხლი 3. ხელშეკრულების განსაკუთრებული პირობები**

3.1 ლანჩხუთის მუნიციპალიტეტის საკუთრებაში გადაცემასთან ერთად გადადის ამ ქონებასთან დაკავშირებული უფლებები და მოვალეობები.

**4. ხელშეკრულების რეგულირება და ვების გადაწყვეტა**

- 4.1. ხელშეკრულება რეგულირდება საქართველოს კანონმდებლობით.
- 4.2. მხარეების შეთანხმებით ყველა დავა გადაწყდება მოლაპარაკების გზით.
- 4.3. თუ მხარეებმა მოლაპარაკების შედეგად ვერ მიაღწიეს შეთანხმებას, დავა განიხილება მოქმედი კანონმდებლობის შესაბამისად.



5. სხვა დებულებანი

- 5.1. ამ ხელშეკრულებაში ნებისმიერი ცვლილება, შესწორება და დამატება იურიდიულ ძალას იძენს მხოლოდ მხარეთა მიერ მისი წერილობით ორმხრივი შეთანხმების, ხელმოწერის და ნოტარიალურად დამოწმების შემთხვევაში.
  - 5.2 ამ ხელშეკრულების მუხლების სათაურები მხოლოდ ხელს უწყობს სახელშეკრულებო ვალდებულებათა განმარტებას და მათ გადამწყვეტი მნიშვნელობა არ ენიჭებათ მთლიანობაში ხელშეკრულების განმარტების დროს.
  - 5.3. არც ერთი სახელშეკრულებო დებულება, ისევე როგორც ამ დებულებათა შესაძლო ორაზროვნება, არ უნდა განიმარტოს როგორც მხარეთა უფლებების შეზღუდვისაკენ ან მათი შეკვეცისაკენ მიმართული. მხარეებზე დაკისრებული ვალდებულებების შესრულებისას იგულისხმება, რომ თითოეული მხარე მოქმედებს კეთილსინდისიერად.
  - 5.4. მხარეები ადასტურებენ, რომ ამ ხელშეკრულების ხელმოწერისას ისინი მოქმედებდნენ გონივრული განსჯის შედეგად, წინასწარ გაეცნენ ხელშეკრულების დებულებებს, მათ სრულად ესმით ამ დებულებათა შინაარსი და ის სათანადოდ შეისწავლეს.
  - 5.5. ხელშეკრულების რომელიმე დებულების იურიდიული ძალის არ მქონედ აღიარება შემოქმედებას არ ახდენს ხელშეკრულების დანარჩენ დებულებათა კმედითობაზე.
  - 5.6. ხელშეკრულებიდან წარმოშობილი სადავო საკითხები განიხილება საქართველოს მოქმედი კანონმდებლობით.
  - 5.7. ხელშეკრულების მოშლის სამართლებრივი და ქონებრივი შედეგები განისაზღვრება საქართველოს მოქმედი კანონმდებლობით.
- ხელშეკრულება ძალაში შედის მისი ხელმოწერისა და საჯარო რეესტრში რეგისტრაციის მომენტიდან.
- წინამდებარე ხელშეკრულება შედგენილია 3 თანაბარი იურიდიული ძალის მქონე ეგზემპლარად და ინახება მხარეებთან.

6. მხარეთა რეკვიზიტები:

სახელმწიფო ქონების აღრიცხვისა და პრივატიზების სამეგრელო-გურია-სვანეთის სამხარეო სამმართველოს უფროსის მოადგილე

ლანჩხუთის მუნიციპალიტეტი  
 ლანჩხუთი, კოსტავას ქ. №37  
 წარმომადგენელი მალხაზ იმნაძე  
 პირ №დ 1110794 №26001008686



მიმნაძე

11/8/22 10:49 AM

დანართი №1

ლანჩხუთის მუნიციპალიტეტისათვის დამატებითი ქონების სახით საკუთრებაში გადასაცემი ქონების ნუსხა

საქართველოს გეოდეზიური განვითარების  
 მინისტრის 2008 წლის 22 მაისის №1-  
 1/819 ბრძანების საფუძველზე

№	მისამართი	დანიშნულება	რეგისტრაციის №	მიწის ფართობი კვ.მ.	საბაღიანსო ღირებულება (ლარი)	მიწის ნორმატიული ღირებულება (ლარი)
1	ლანჩხუთი, შუხუთის თემი	ადმინისტრაციული შენობა-ნაგებობა	270546002	600	27630	1914
2	ლანჩხუთი, ჩიბათის თემი	ადმინისტრაციული შენობა-ნაგებობა	270950004	7685	21377	24515,15
3	ლანჩხუთი, მანჯარეთის თემი	ადმინისტრაციული შენობა-ნაგებობა	270741002	1245	9480	3971,55
4	ლანჩხუთი, ჯგურუცხეთის თემი	ადმინისტრაციული შენობა-ნაგებობა	271144002	2751	18750	8775,69
5	ლანჩხუთი, ღუგის თემი	ადმინისტრაციული შენობა-ნაგებობა	271046002	3800	20706	17328
6	ლანჩხუთი, აცანის თემი	ადმინისტრაციული შენობა-ნაგებობა	270244003	2466	20977	7866,54
7	ლანჩხუთი, წინაშეღის თემი	ადმინისტრაციული შენობა-ნაგებობა	271241004	1651	11000	5266,69
8	ლანჩხუთი, ღრმაღლის თემი	ადმინისტრაციული შენობა-ნაგებობა	271646003	2359	19683	7525,21
9	ლანჩხუთი, გვიმბალაურის თემი	ადმინისტრაციული შენობა-ნაგებობა	270343003	1121	9389	5111,76
10	ლანჩხუთი, გვიმბალაურის თემი	ადმინისტრაციული შენობა-ნაგებობა	270846002	2356	38494	10743,36

წავაბარე:

წავაბარე:

სახელმწიფო ქონების აღრიცხვისა და პრეკტიზების

სამსახურის უფროსის

სამსახურის უფროსის მოადგილე

ივლიტაშვილი

ლანჩხუთის მუნიციპალიტეტი

უფლებამოსილი წარმომადგენელი

მ.ამნაძე

დანართი №1

ლანჩხუთის მუნიციპალიტეტისთვის დამატებითი ქონების სახით საკუთრებაში გადასაცემი ქონების ნუსხა

საქართველოს ეკონომიკური განვითარების  
 მინისტრის 2008 წლის 22 მაისის  
 №1-1/817 ბრძანების საფუძველზე

№	მისამართი	დანიშნულება	რეგისტრაციის №	მიწის ფართი კვ.მ.	საბალანსო ღირებულება (ლარი)	მიწის ნორმატიული ღირებულება (ლარი)
1	ლანჩხუთი, მარჯანიშვილის ქ. №9	საბავშვო ბაღის შენობა-ნაგებობა	270656015	3186	36000	29056,32
2	ჩოჩხათის თემი, სოფელი მოედანი	ბავა-ბაღის შენობა-ნაგებობა	271345004	200	2000	638
3	ჩოჩხათის თემი, სოფელი გულიანი	ბავა-ბაღის შენობა-ნაგებობა	271348001	3201	2560	10211,19
4	ჩოჩხათის თემი, სოფელი შრომისუბანი	საბავშვო ბაღის შენობა-ნაგებობა	271342001	3000	2800	9570
5	სუფსის თემი, სოფელი ხიდმაღალა	საბავშვო ბაღის შენობა-ნაგებობა	271552011	3200	616	10208
6	სუფსის თემი, სოფელი სუფსა	საბავშვო ბაღის შენობა-ნაგებობა	271547006	2400	14252	10944
7	ჩიბათის თემი	საბავშვო ბაღის შენობა-ნაგებობა	270945002	3139	45372	14313,84
8	სოფელი მანხვარეთი	ბავა-ბაღის შენობა-ნაგებობა	270741001	3812	50604	12160,28
9	სოფელი ჯურჯუკეთი	საბავშვო ბაღის შენობა-ნაგებობა	271146001	1320	2560	4210,8
10	სოფელი ჯურჯუკეთი	საბავშვო ბაღის შენობა-ნაგებობა	271145001	360	19650	1148,4
11	სოფელი ლესა	საბავშვო ბაღის შენობა-ნაგებობა	271045003	2610	5138	11901,6
12	ლანჩხუთი, გორგასლის ქ. №11	სპორტული სკოლის შენობა-ნაგებობა	270651016	864	56494	7879,68
13	ლანჩხუთი, გორგასლის ქ. №9	ჭადრაკის სახლის შენობა-ნაგებობა	270651015	156	6721	1422,72
14	ლანჩხუთი, ნინოშვილის ქ. №31	ცენტრალური ბიბლიოთეკის შენობა-ნაგებობა	2706552010	434	50000	3958,08
15	სოფელი ქანჭათი	ბიბლიოთეკის შენობა-ნაგებობა	270342004	226	251	720,94
16	სოფელი ზემო აკეთი	ბიბლიოთეკის შენობა-ნაგებობა	270342003	2590	252,4	8262,1
17	სოფელი სუფსა	კულტურის სახლის შენობა-ნაგებობა	271552012	1128	23750	5143,68
18	სოფელი ჩოჩხათი	კულტურის სახლის შენობა-ნაგებობა	271343001	722	35300	2303,18

ლანჩხუთის მუნიციპალიტეტის საკრებულო

განკარგულება №

2022 წლის ნოემბერი

ქ. ლანჩხუთი

ლანჩხუთის მუნიციპალიტეტის საკუთრებაში არსებული უძრავი ქონების,  
სახელმწიფო საკუთრებაში გადაცემის მიზნით, განკარგვაზე მერისათვის თანხმობის  
მიცემის შესახებ

საქართველოს ორგანული კანონის „ადგილობრივი თვითმმართველობის კოდექსი-ს“ 24-ე მუხლის პირველი ნაწილის „ე.ე“ ქვეპუნქტის, 61-ე მუხლის პირველი და მეორე ნაწილების, 105-ე მუხლის „ა“ ქვეპუნქტის, 108-ე მუხლისა და 110-ე მუხლის მე-3 ნაწილის შესაბამისად,

**მუხლი 1.** სსიპ - სახელმწიფო ქონების ეროვნული სააგენტოს თავმჯდომარის, გიორგი დუგლადის, 2022 წლის 27 ოქტომბრის N5 / 6 0 0 4 2 მომართვის საფუძველზე, მიეცეს თანხმობა ლანჩხუთის მუნიციპალიტეტის მერს, სახელმწიფოს (შემდგომში მის მიერ, მოთხოვნილი ქონების ა(ა)იპ-საქართველოს სამედიცინო ჰოლდინგისათვის პირდაპირი მიყიდვის ფორმით, სიმბოლურ ფასად 1 (ერთი) ლარად საკუთრებაში გადაცემის მიზნით) უსასყიდლოდ გადასცეს ლანჩხუთის მუნიციპალიტეტის საკუთრებაში არსებული შემდეგი:

ა) დამატებითი კატეგორიის უძრავი ქონება:

- ა. ა) ლესის ადმინისტრაციულ ერთეულში მდებარე, ადმინისტრაციული შენობის პირველ სართულზე არსებული 59,49 კვ.მ. ფართი (ს/კ 27.10.46.002.01/500)
- ა. ბ) აცანის ადმინისტრაციულ ერთეულში მდებარე, ადმინისტრაციული შენობის პირველ სართულზე არსებული N14,N15,N16 ოთახები - 56,45 კვ.მ. (ს/კ 27.02.44.003.01/501);
- ა. გ) შუხუთის ადმინისტრაციულ ერთეულში მდებარე, ადმინისტრაციული შენობის პირველ სართულზე არსებული - 46,15 კვ.მ. ფართი (ს/კ 27.05.46.002.01/500)
- ა. დ) ჩოჩხათის ადმინისტრაციულ ერთეულში მდებარე, ადმინისტრაციული შენობის პირველ სართულზე არსებული 14.10 კვ.მ. ფართი (ს/კ 27.13.43.001.01/500) და 28.82 კვ.მ. ფართი (ს/კ 27.13.43.001.01/501)
- ა. ე) გვიმბალაურის ადმინისტრაციულ ერთეულში მდებარე, ადმინისტრაციული შენობის პირველ სართულზე არსებული N1,N2,N3 ოთახები - 70,56 კვ.მ. ფართი (ს/კ 27.08.46.002.01/500)
- ა. ვ) ჩიბათის ადმინისტრაციულ ერთეულში მდებარე, ადმინისტრაციული შენობის პირველ სართულზე არსებული - 159,66 კვ.მ. ფართი (ს/კ 27.09.46.013.01/500)
- ა. ზ) ნიგოთის ადმინისტრაციულ ერთეულში მდებარე, ამბულატორიის შენობის პირველ სართულზე არსებული - 74,28 კვ.მ. ფართი (27.04.50.282.01/501)
- ა. თ) ნიგოთის ადმინისტრაციული ერთეულის, სოფელ ჩოლობარგში მდებარე 300.00 კვ.მ. არასასოფლო-სამეურნეო დანიშნულების მიწის ნაკვეთი (ს/კ 27.04.49.794)
- ა. ი) ღრმაღელის ადმინისტრაციულ ერთეულში მდებარე 300 კვ.მ. არასასოფლო-სამეურნეო დანიშნულების მიწის ნაკვეთი (ს/კ 27.16.46.485)

ა. კ) ჯურუყვეთის ადმინისტრაციულ ერთეულში მდებარე 300 კვ.მ. არასასოფლო-სამეურნეო დანიშნულების მიწის ნაკვეთი (ს/კ 27.11.47.230);

ა. ლ) ნიგვზიანის ადმინისტრაციულ ერთეულში მდებარე 1222.00 კვ.მ. არასასოფლო-სამეურნეო დანიშნულების მიწია ნაკვეთი და მასზედ განთავსებული 104,48 კვ.მ. შენობა-ნაგებობა (ს/კ 27.14.48.008)

ბ) ძირითადი კატეგორიის უძრავი ქონება, კერძოდ მამათის ადმინისტრაციულ შენობაში მდებარე 78,80 კვ.მ. ფართი (ს/კ 27.01.42.015.01.503), რომელსაც დაკარგული აქვს თავისი ფუნქციური დანიშნულება და ის აღარ გამოიყენება საჯარო ფუნქციების შესასრულებლად და უფლებამოსილების განსახორციელებლად.

**მუხლი 2.** განკარგულება შეიძლება გასაჩივრდეს ოზურგეთის რაიონულ სასამართლოში, მისამართზე ქ. ოზურგეთი, ი. სიორიძის ქ. N14 მისი ამოქმედებიდან ერთი თვის ვადაში საქართველოს „ადმინისტრაციული საპროცესო კოდექსის“ მე-8 თავის 22-ე მუხლის მე-3 ნაწილის შესაბამისად.

**მუხლი 3.** განკარგულება ძალაშია გამოქვეყნებისთანავე.

საკრებულოს თავმჯდომარე

ბესიკ ტაბიძე





## ამონაწერი საჯარო რეესტრიდან

განცხადების რეგისტრაცია  
**N 882022729421 - 06/10/2022 16:32:17**

მომზადების თარიღი  
**13/10/2022 17:35:47**

### საკუთრების განყოფილება

ზონა	სექტორი	კვარტალი	ნაკვეთი	კოდი	ნაკვეთის საკუთრების ტიპი: <b>საკუთრება</b>
ლანჩხუთი	ლესა				ნაკვეთის ფუნქცია: <b>არასასოფლო სამეურნეო</b>
<b>27</b>	<b>10</b>	<b>46</b>	<b>002</b>	<b>01/500</b>	დაბუსტებული ფართობი: <b>3800.00</b> კვ.მ.
მისამართი: მუნიციპალიტეტი ლანჩხუთი, სოფელი ლესა					ნაკვეთის წინა ნომერი: შენიშვნა-ნაგებობები: <b>N1 (I სართულის საერთო ფართი 438,60 კვმ; II სართულის საერთო ფართი 457,84 კვ.მ; III სართულის საერთო ფართი 66,95 კვ.მ;)</b>

### მესაკუთრეები

განცხადების რეგისტრაცია : ნომერი **882009067112**, თარიღი **11/03/2009 11:36:11**

#### უფლების დამადასტურებელი დოკუმენტი:

- წერილი N30-302227113, დამონშების თარიღი:28/09/2022, ლანჩხუთის მუნიციპალიტეტის მერია
- წერილი N30-302228640, დამონშების თარიღი:13/10/2022, ლანჩხუთის მუნიციპალიტეტის მერია
- ხელშეკრულება N19 სახელმწიფო საკუთრებაში არსებული უძრავი ქონების ძირითადი და დამატებითი ქონების სახით გადაცემის შესახებ, დამონშების თარიღი:18/02/2009

#### მესაკუთრეები:

სსიპ ლანჩხუთის მუნიციპალიტეტი, ID ნომერი:233730139

მესაკუთრე:	საკუთრების ტიპი:	საკუთრება:	ფართი:	წილი:
სსიპ ლანჩხუთის მუნიციპალიტეტი	საკუთრება	ფართი <b>სართული1,</b>	59.49 კვ.მ.	

### იპოთეკა

საგადასახადო გირავნობა:

რეგისტრირებული არ არის

### ვალდებულება

ყადაღა/აკრძალვა:

რეგისტრირებული არ არის

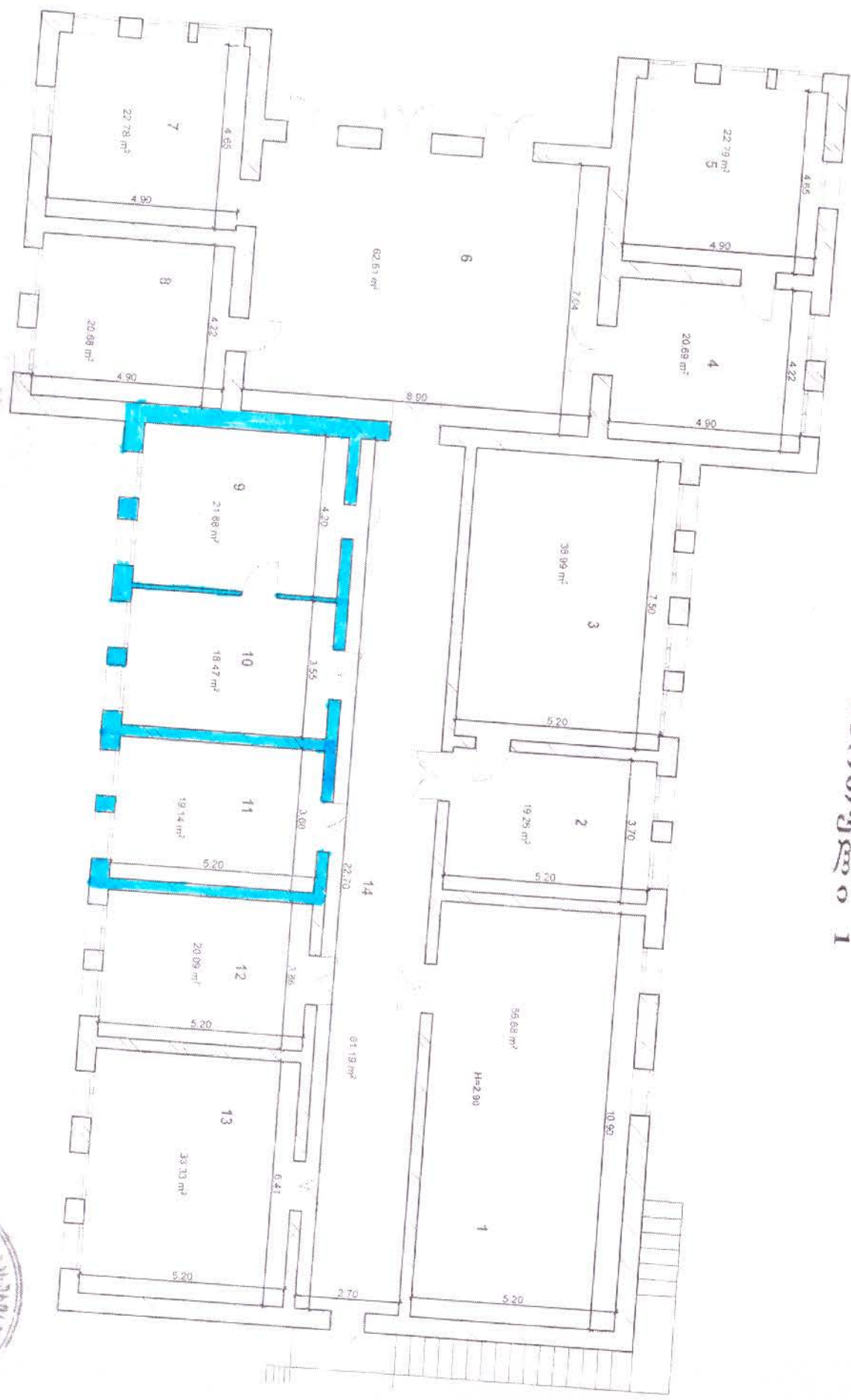
მოვალეთა რეესტრი:

რეგისტრირებული არ არის

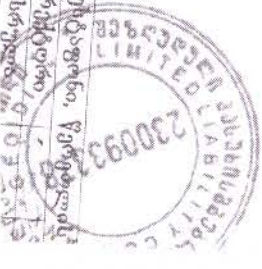
"ფიზიკური პირის მიერ 2 წლამდე ვადით საკუთრებაში არსებული მატერიალური აქტივის რეალიზაციისას, აგრეთვე საგადასახადო წლის განმავლობაში 1000 ლარის ან მეტი ღირებულების ქონების საჩუქრად მიღებისას საშემოსავლო გადასახადი გადახდას ექვემდებარება საანგარიშო წლის მომდევნო წლის 1 აპრილამდე, რის შესახებაც აღნიშნული ფიზიკური პირი იმავე ვადაში წარუდგენს დეკლარაციას საგადასახადო ორგანოს. აღნიშნული ვალდებულების შეუსრულებლობა წარმოადგენს საგადასახადო სამართალდარღვევას, რაც იწვევს პასუხისმგებლობას საქართველოს საგადასახადო კოდექსის XVIII თავის მიხედვით."

- დოკუმენტის ნამდვილობის გადამოწმება შესაძლებელია საჯარო რეესტრის ეროვნული სააგენტოს ოფიციალურ ვებ-გვერდზე [www.napr.gov.ge](http://www.napr.gov.ge);
- ამონაწერის მიღება შესაძლებელია ვებ-გვერდზე [www.napr.gov.ge](http://www.napr.gov.ge), ნებისმიერ ტერიტორიულ სარეგისტრაციო სამსახურში, იუსტიციის სახლებსა და სააგენტოს ავტორიზებულ პირებთან;
- ამონაწერში ტექნიკური ხარვეზის აღმოჩენის შემთხვევაში დაგვიკავშირდით: 2 405405 ან პირადად შეავსეთ განაცხადი ვებ-გვერდზე;
- კონსულტაციის მიღება შესაძლებელია იუსტიციის სახლის ცხელ ხაზზე 2 405405;
- საჯარო რეესტრის თანამშრომელთა მხრიდან უკანონო ქმედების შემთხვევაში დაგვიკავშირდით ცხელ ხაზზე: 2 405405
- თქვენთვის საინტერესო ნებისმიერ საკითხთან დაკავშირებით მოგვწერეთ ელ-ფოსტით: [info@napr.gov.ge](mailto:info@napr.gov.ge)

შ. ვ. ბ. "მ ე თ ი დ ი ა"  
 შენობა №-1  
 სართული 1



დამკვეთი	ლაჩხუიის მენეჯერული გუნდი	შენობის შიდა	გეგმვის სახელი
მისამართი	ლაჩხუიის სოფელი ლუბა	აბრეშვილი ნახაზი	შეასრულდა
1 სართულის ფართობი	438 მ <sup>2</sup>		





### ამონაწერი საჯარო რეესტრიდან

განცხადების რეგისტრაცია  
N 882022693908 - 22/09/2022 15:48:26

მომზადების თარიღი  
05/10/2022 18:17:11

### საკუთრების განყოფილება

ზონა ლანჩხუთი	სექტორი აცანა	კვარტალი	ნაკვეთი	კოდი	ნაკვეთის საკუთრების ტიპი: საკუთრება ნაკვეთის ფუნქცია: არასასოფლო სამეურნეო დამუსტგებული ფართობი: 2466.00 კვ.მ. ნაკვეთის წინა ნომერი: შენობა-ნაგებობები: N1 საერთო ფართი 1002.8 კვ.მ კვ.მ. (აქედან I-სართულის ფართი: 499.69 კვ.მ, და II- სართულის ფართი: 502.39 კვ.მ
27	02	44	003	01/501	

მისამართი: მუნიციპალიტეტი ლანჩხუთი , სოფელი აცანა

### მესაკუთრები

განცხადების რეგისტრაცია : ნომერი 882022710992 , თარიღი 29/09/2022 15:28:33  
უფლების რეგისტრაცია: თარიღი 05/10/2022

უფლების დამადასტურებელი დოკუმენტი:

- მომართვა N947 , დამოწმების თარიღი: 10/03/2020 , ლანჩხუთის მუნიციპალიტეტის მერია
- მომართვა N30-302226544 , დამოწმების თარიღი: 22/09/2022 , ლანჩხუთის მუნიციპალიტეტის მერია
- ხელშეკრულება N19 სახელმწიფო საკუთრებაში არსებული უძრავი ქონების ძირითადი და დამატებითი ქონების სახით გადაცემის შესახებ , დამოწმების თარიღი: 18/02/2009

მესაკუთრები:

სსიპ ლანჩხუთის მუნიციპალიტეტი, ID ნომერი: 233730139

მესაკუთრე:	საკუთრების ტიპი:	საკუთრება:	ფართი:	წილი:
სსიპ ლანჩხუთის მუნიციპალიტეტი	საკუთრება	სართული I, ფართი N14-N15-N16	56.45 კვ.მ.	

### იპოთეკა

საგადასახლო გირავნობა:

რეგისტრირებული არ არის

### ვალდებულება

ყადაღა/აკრძალვა:

რეგისტრირებული არ არის

მოვალეთა რეესტრი:

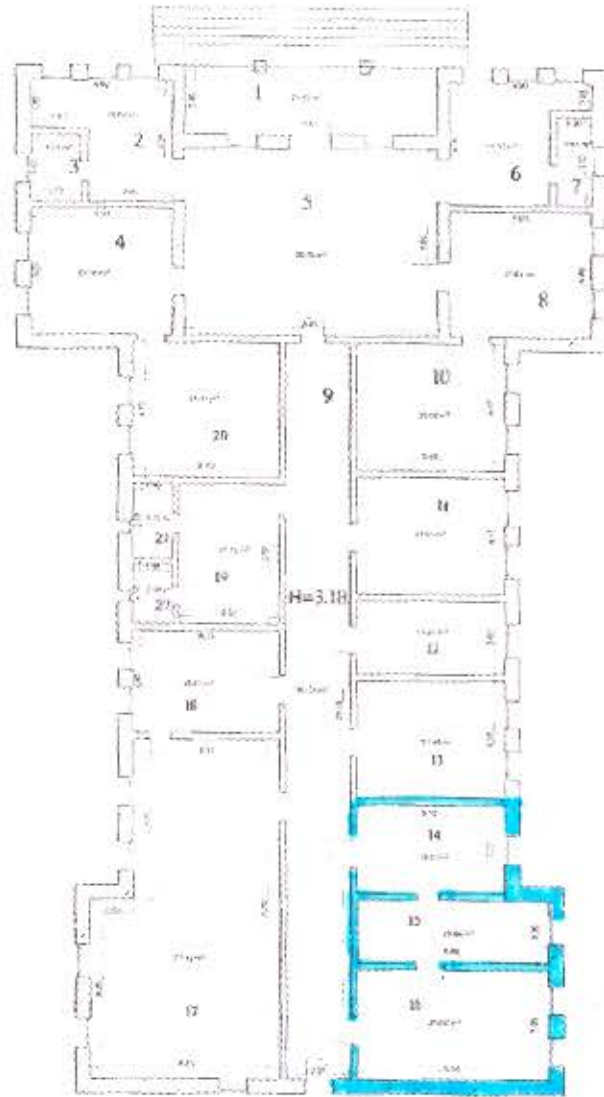
"ფიზიკური პირის მიერ 2 წლამდე ვადით საკუთრებაში არსებული მაგერიალური აქტივის რეალიზაციისას, აგრეთვე საგადასახადო წლის განმავლობაში 1000 ლარის ან მეტი ღირებულების ქონების საჩუქრად მიღებისას საშემოსავლო გადასახადი გადახდას ექვემდებარება საანგარიშო წლის მომდევნო წლის 1 აპრილამდე, რის შესახებაც აღნიშნული ფიზიკური პირი იმავე ვადაში წარუდგენს დეკლარაციას საგადასახადო ორგანოს. აღნიშნული ვალდებულების შეუსრულებლობა წარმოადგენს საგადასახადო სამართალდარღვევას, რაც იწვევს პასუხისმგებლობას საქართველოს საგადასახადო კოდექსის XVIII თავის მიხედვით."

- დოკუმენტის ნამდვილობის გადამოწმება შესაძლებელია საჯარო რეესტრის ეროვნული სააგენტოს ოფიციალურ ვებ-გვერდზე [www.napr.gov.ge](http://www.napr.gov.ge);
- ამონაწერის მიღება შესაძლებელია ვებ-გვერდზე [www.napr.gov.ge](http://www.napr.gov.ge), ნებისმიერ გერიტორიულ სარეგისტრაციო სამსახურში, იუსტიციის სახლებსა და სააგენტოს ავტორიზებულ პირებთან;
- ამონაწერში გექნიკური ხარვეზის აღმოჩენის შემთხვევაში დაგვიკავშირდით: 2 405405 ან პირადად შეაყვით განაცხადი ვებ-გვერდზე;
- კონსულტაციის მიღება შესაძლებელია იუსტიციის სახლის ცხელ ხაზზე 2 405405;
- საჯარო რეესტრის თანამშრომელთა მხრიდან უკანონო ქმედების შემთხვევაში დაგვიკავშირდით ცხელ ხაზზე: 2 405405
- თქვენთვის საინტერესო ნებისმიერ საკითხთან დაკავშირებით მოგვწერეთ ელ-ფოსტით: [info@napr.gov.ge](mailto:info@napr.gov.ge)

შ.ს.ს. „აგეოდეო“

ს/ა 270244003  
შენიშნ. №4  
ქ.საბურთაო

აგმობსტრუქციული შენობა



შენიშნ. №4 აგმობსტრუქციული შენობა	
შენიშნ. №4 აგმობსტრუქციული შენობა	
შენიშნ. №4 აგმობსტრუქციული შენობა	
შენიშნ. №4 აგმობსტრუქციული შენობა	





### ამონაწერი საჯარო რეესტრიდან

განცხადების რეგისტრაცია  
N 882022719228 - 03/10/2022 17:03:13

მომზადების თარიღი  
17/10/2022 11:13:04

### საკუთრების განყოფილება

ზონა ლანჩხუთი	სექტორი შუხუთი	კვარტალი	ნაკვეთი კოდი	ნაკვეთის საკუთრების გიპი: საკუთრება
27	05	46	002 01/500	ნაკვეთის ფუნქცია: არასასოფლო სამეურნეო დამუშავებული ფართობი: 600.00 კვ.მ.
მისამართი: მუნიციპალიტეტი ლანჩხუთი, სოფელი შუხუთი				ნაკვეთის წინა ნომერი: შენიშვნა-ნაგებობები: N1 საერთო ფართი: 362.68 კვ.მ (I სართული - 181.87 კვ.მ; II სართული - 180.81 კვ.მ)

### მესაკუთრები

განცხადების რეგისტრაცია : ნომერი 882009067136 , თარიღი 11/03/2009 11:42:33

უფლების დამადასტურებელი დოკუმენტი:

- ხელშეკრულება N19 სახელმწიფო საკუთრებაში არსებული უძრავი ქონების ძირითადი და დამატებითი სახით გადაცემის შესახებ, გაფორმების თარიღი: 18/02/2009

მესაკუთრები:

ლანჩხუთის მუნიციპალიტეტი, ID ნომერი: 233730139

მესაკუთრე:	საკუთრების გიპი:	საკუთრება:	ფართი:	წილი:
ლანჩხუთის მუნიციპალიტეტი	საკუთრება	ფართი	სართული1,	46.15 კვ.მ.

### იპოთეკა

საგადასახლო გირავნობა:

რეგისტრირებული არ არის

### ვალდებულება

ყაღაღა/აკრძალვა:

რეგისტრირებული არ არის

მოვალეობა რეესტრი:

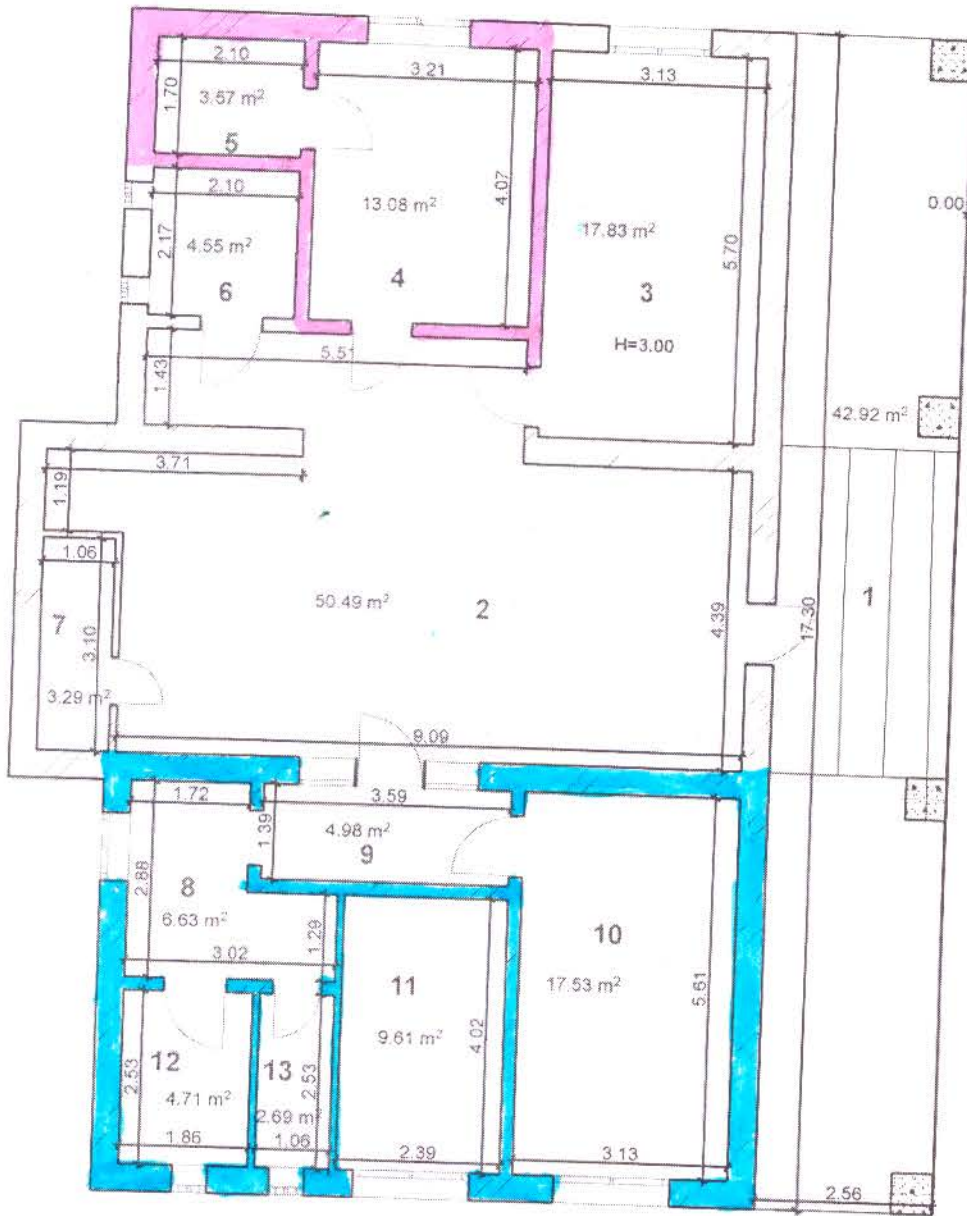
რეგისტრირებული არ არის



"ფიზიკური პირის მიერ 2 წლამდე ვადით საკუთრებაში არსებული მატერიალური აქტივის რეალიზაციისას, აგრეთვე საგადასახადო წლის განმავლობაში 1000 ლარის ან მეტი ღირებულების ქონების საჩუქრად მიღებისას საშემოსავლო გადასახადი გადახდას ექვემდებარება საანგარიშო წლის მომდევნო წლის 1 აპრილამდე, რის შესახებაც აღნიშნული ფიზიკური პირი იმავე ვადაში წარუდგენს დეკლარაციას საგადასახადო ორგანოს. აღნიშნული ვალდებულების შეუსრულებლობა წარმოადგენს საგადასახადო სამართალდარღვევას, რაც იწვევს პასუხისმგებლობას საქართველოს საგადასახადო კოდექსის XVIII თავის მიხედვით."

- დოკუმენტის ნამდვილობის გადამოწმება შესაძლებელია საჯარო რეესტრის ეროვნული სააგენტოს ოფიციალურ ვებ-გვერდზე [www.napr.gov.ge](http://www.napr.gov.ge);
- ამონაწერის მიღება შესაძლებელია ვებ-გვერდზე [www.napr.gov.ge](http://www.napr.gov.ge), ნებისმიერ გერიტორიულ სარეგისტრაციო სამსახურში, იუსტიციის სახლებსა და სააგენტოს ავტორიზებულ პირებთან;
- ამონაწერში გეგნიკური ხარვეზის აღმოჩენის შემთხვევაში დაგვიკავშირდით: 2 405405 ან პირადად შეაესეთ განაცხადი ვებ-გვერდზე;
- კონსულტაციის მიღება შესაძლებელია იუსტიციის სახლის ცხელ ხაზზე 2 405405;
- საჯარო რეესტრის თანამშრომელთა მხრიდან უკანონო ქმედების შემთხვევაში დაგვიკავშირდით ცხელ ხაზზე: 2 405405
- თქვენთვის საინტერესო ნებისმიერ საკითხთან დაკავშირებით მოგვწერეთ ელ-ფოსტით: [info@napr.gov.ge](mailto:info@napr.gov.ge)

შენიშნა №-1  
სართული 1



დამკვეთი	ლანჩხუთის მუნიციპალიტეტის მერია	შენიშნის შიდა აზომვითი ნახაზი	ზესტაფონი,	ვერტელოვა ქ. №8
მისამართი	ლანჩხუთი ხოფელი შუხუთი		დირექტორი	მ. მუმლაძე
I სართულის ფართი	181.87 კვ.მ		შეასრულა	ე. ბაგაური
			კომპ. უზრუნველყოფა	თ. არსენაძე
			მასშტაბი 1:100	თარიღი 22.09.2022





### ამონაწერი საჯარო რეესტრიდან

განცხადების რეგისტრაცია  
N 882022729407 - 06/10/2022 16:29:48

მომზადების თარიღი  
12/10/2022 17:59:55

### საკუთრების განყოფილება

ზონა	სექტორი	კვარტალი	ნაკვეთი	კოდი	ნაკვეთის საკუთრების ტიპი: საკუთრება
ლანჩხუთი	ჩოჩხათი				ნაკვეთის ფუნქცია: არასასოფლო სამეურნეო
27	13	43	001	01/500	დამუსტგებული ფართობი: 722.00 კვ.მ.
მისამართი: მუნიციპალიტეტი ლანჩხუთი , ჩოჩხათი					ნაკვეთის წინა ნომერი: შენიშვნა-ნაგებობები: შენობა N1 ფართობით I სართული 478.05 კვ.მ., II სართული - 482.37 კვ.მ.

### მესაკუთრეები

განცხადების რეგისტრაცია : ნომერი 882022729407 , თარიღი 06/10/2022 16:29:48  
უფლების რეგისტრაცია: თარიღი 12/10/2022

უფლების დამადასტურებელი დოკუმენტი:

- ბრძანება N274 , დამოწმების თარიღი: 30/04/2018 , ლანჩხუთის მუნიციპალიტეტის მერია
- წერილი N30-302228525 , დამოწმების თარიღი: 12/10/2022 , ლანჩხუთის მუნიციპალიტეტის მერია
- სახელმწიფო საკუთრებაში არსებული უძრავი ქონების ძირითადი და დამატებითი სახით გადაცემის შესახებ ხელშეკრულება N19 , დამოწმების თარიღი: 18/02/2009

მესაკუთრეები:

სსიპ ლანჩხუთის მუნიციპალიტეტი, ID ნომერი: 233730139

მესაკუთრე:	საკუთრების ტიპი:	საკუთრება:	ფართი:	წილი:
სსიპ ლანჩხუთის მუნიციპალიტეტი	საკუთრება	ფართი	სართული1,	14.10 კვ.მ.

### იპოთეკა

საგადასახლო გირავნობა:

რეგისტრირებული არ არის

### ვალდებულება

ყაღაღა/აკრძალვა:

რეგისტრირებული არ არის

მოვალეობა რეესტრი:

რეგისტრირებული არ არის

---

"ფიზიკური პირის მიერ 2 წლამდე ვადით საკუთრებაში არსებული მატერიალური აქტივის რეალიზაციისას, აგრეთვე საგადასახადო წლის განმავლობაში 1000 ლარის ან მეტი ღირებულების ქონების საჩუქრად მიღებისას საშემოსავლო გადასახადი გადახდას ექვემდებარება საანგარიშო წლის მომდევნო წლის 1 აპრილამდე, რის შესახებაც აღნიშნული ფიზიკური პირი იმავე ვადაში წარუდგენს დეკლარაციას საგადასახადო ორგანოს. აღნიშნული ვალდებულების შეუსრულებლობა წარმოადგენს საგადასახადო სამართალდარღვევას, რაც იწვევს პასუხისმგებლობას საქართველოს საგადასახადო კოდექსის XVIII თავის მიხედვით."

- ლოკუმენტის ნამდვილობის გადამოწმება შესაძლებელია საჯარო რეესტრის ეროვნული სააგენტოს ოფიციალურ ვებ-გვერდზე [www.napr.gov.ge](http://www.napr.gov.ge);
- ამონაწერის მიღება შესაძლებელია ვებ-გვერდზე [www.napr.gov.ge](http://www.napr.gov.ge), ნებისმიერ გერიტორიულ სარეგისტრაციო სამსახურში, იუსტიციის სახლებსა და სააგენტოს ავტორიზებულ პირებთან;
- ამონაწერში გექნიკური ხარვეზის აღმოჩენის შემთხვევაში დაგვიკავშირდით: 2 405405 ან პირადად შეაყსეთ განაცხადი ვებ-გვერდზე;
- კონსულტაციის მიღება შესაძლებელია იუსტიციის სახლის ცხელ ხაზზე 2 405405;
- საჯარო რეესტრის თანამშრომელთა მხრიდან უკანონო ქმედების შემთხვევაში დაგვიკავშირდით ცხელ ხაზზე: 2 405405
- თქვენთვის საინტერესო ნებისმიერ საკითხთან დაკავშირებით მოგვწერეთ ელ-ფოსტით: [info@napr.gov.ge](mailto:info@napr.gov.ge)



### ამონაწერი საჯარო რეესტრიდან

განცხადების რეგისტრაცია  
N 882022729407 - 06/10/2022 16:29:48

მომზადების თარიღი  
12/10/2022 18:00:28

### საკუთრების განყოფილება

ზონა	სექტორი	კვარტალი	ნაკვეთი	კოდი	ნაკვეთის საკუთრების ტიპი: საკუთრება
ლანჩხუთი	ჩოჩხათი				ნაკვეთის ფუნქცია: არასასოფლო სამეურნეო
27	13	43	001	01/501	დამუსტგებული ფართობი: 722.00 კვ.მ.
მისამართი: მუნიციპალიტეტი ლანჩხუთი , ჩოჩხათი					ნაკვეთის წინა ნომერი: შენიშვნა-ნაგებობები: შენობა N1 ფართობით I სართული 478.05 კვ.მ., II სართული - 482.37 კვ.მ.

### მესაკუთრები

განცხადების რეგისტრაცია : ნომერი 882022729407 , თარიღი 06/10/2022 16:29:48  
უფლების რეგისტრაცია: თარიღი 12/10/2022

უფლების დამადასტურებელი დოკუმენტი:

- ბრძანება N274 , დამოწმების თარიღი: 30/04/2018 , ლანჩხუთის მუნიციპალიტეტის მერია
- წერილი N30-302228525 , დამოწმების თარიღი: 12/10/2022 , ლანჩხუთის მუნიციპალიტეტის მერია
- სახელმწიფო საკუთრებაში არსებული უძრავი ქონების ძირითადი და დამატებითი სახით გადაცემის შესახებ ხელშეკრულება N19 , დამოწმების თარიღი: 18/02/2009

მესაკუთრები:

სსიპ ლანჩხუთის მუნიციპალიტეტი, ID ნომერი: 233730139

მესაკუთრე:	საკუთრების ტიპი:	საკუთრება:	ფართი:	წილი:
სსიპ ლანჩხუთის მუნიციპალიტეტი	საკუთრება	ფართი	სართული1,	28.82 კვ.მ.

### იპოთეკა

საგადასახლო გირავნობა:

რეგისტრირებული არ არის

### ვალდებულება

ყაღაღა/აკრძალვა:

რეგისტრირებული არ არის

მოვალეთა რეესტრი:

რეგისტრირებული არ არის

---

"ფიზიკური პირის მიერ 2 წლამდე ვადით საკუთრებაში არსებული მატერიალური აქტივის რეალიზაციისას, აგრეთვე საგადასახადო წლის განმავლობაში 1000 ლარის ან მეტი ღირებულების ქონების საჩუქრად მიღებისას საშემოსავლო გადასახადი გადახდას ექვემდებარება საანგარიშო წლის მომდევნო წლის 1 აპრილამდე, რის შესახებაც აღნიშნული ფიზიკური პირი იმავე ვადაში წარუდგენს დეკლარაციას საგადასახადო ორგანოს. აღნიშნული ვალდებულების შეუსრულებლობა წარმოადგენს საგადასახადო სამართალდარღვევას, რაც იწვევს პასუხისმგებლობას საქართველოს საგადასახადო კოდექსის XVIII თავის მიხედვით."

- ლოკუმენტის ნამდვილობის გადამოწმება შესაძლებელია საჯარო რეესტრის ეროვნული სააგენტოს ოფიციალურ ვებ-გვერდზე [www.napr.gov.ge](http://www.napr.gov.ge);
- ამონაწერის მიღება შესაძლებელია ვებ-გვერდზე [www.napr.gov.ge](http://www.napr.gov.ge), ნებისმიერ გერიტორიულ სარეგისტრაციო სამსახურში, იუსტიციის სახლებსა და სააგენტოს ავტორიზებულ პირებთან;
- ამონაწერში გექნიკური ხარვეზის აღმოჩენის შემთხვევაში დაგვიკავშირდით: 2 405405 ან პირადად შეაყსეთ განაცხადი ვებ-გვერდზე;
- კონსულტაციის მიღება შესაძლებელია იუსტიციის სახლის ცხელ ხაზზე 2 405405;
- საჯარო რეესტრის თანამშრომელთა მხრიდან უკანონო ქმედების შემთხვევაში დაგვიკავშირდით ცხელ ხაზზე: 2 405405
- თქვენთვის საინტერესო ნებისმიერ საკითხთან დაკავშირებით მოგვწერეთ ელ-ფოსტით: [info@napr.gov.ge](mailto:info@napr.gov.ge)





### ამონაწერი საჯარო რეესტრიდან

განცხადების რეგისტრაცია  
N 882022694017 - 22/09/2022 16:05:34

მომზადების თარიღი  
29/09/2022 13:04:51

### საკუთრების განყოფილება

ზონა	სექტორი	კვარტალი	ნაკვეთი	კოდი	ნაკვეთის საკუთრების ტიპი: საკუთრება
ლანჩხუთი	გვიმბალაური				ნაკვეთის ფუნქცია: არასასოფლო სამეურნეო
27	08	46	002	01/500	დამუსტებული ფართობი: 2356.00 კვ.მ.
მისამართი: მუნიციპალიტეტი ლანჩხუთი, სოფელი გვიმბალაური					ნაკვეთის წინა ნომერი: შენიშვნა-ნაგებობები: N1 (I სართული საერთო ფართობით 322.03 კვ.მ., II სართული საერთო ფართობით 318.3 კვ.მ., III სართული საერთო ფართობით 161.1 კვ.მ.)

### მესაკუთრები

განცხადების რეგისტრაცია : ნომერი 882022694017 , თარიღი 22/09/2022 16:05:34  
უფლების რეგისტრაცია: თარიღი 29/09/2022

უფლების დამადასტურებელი დოკუმენტი:

- ბრძანება N30.30222656 , დამოწმების თარიღი: 22/09/2022 , ლანჩხუთის მუნიციპალიტეტის მერია
- ხელშეკრულება N19 სახელმწიფო საკუთრებაში არსებული უძრავი ქონების ძირითადი და დამატებითი ქონების სახით გადაცემის შესახებ , დამოწმების თარიღი: 18/02/2009

მესაკუთრები:

სსიპ ლანჩხუთის მუნიციპალიტეტი, ID ნომერი: 233730139

მესაკუთრე:	საკუთრების ტიპი:	საკუთრება:	ფართი:	წილი:
სსიპ ლანჩხუთის მუნიციპალიტეტი	საკუთრება	ფართი	სართული1,	70.56 კვ.მ.

### იპოთეკა

საგადასახლო გირავნობა:

რეგისტრირებული არ არის

### ვალდებულება

ყაღაღა/აკრძალვა:

რეგისტრირებული არ არის

მოვალეობა რეესტრი:

რეგისტრირებული არ არის

---

"ფიზიკური პირის მიერ 2 წლამდე ვადით საკუთრებაში არსებული მატერიალური აქტივის რეალიზაციისას, აგრეთვე საგადასახადო წლის განმავლობაში 1000 ლარის ან მეტი ღირებულების ქონების საჩუქრად მიღებისას საშემოსავლო გადასახადი გადახდას ექვემდებარება საანგარიშო წლის მომდევნო წლის 1 აპრილამდე, რის შესახებაც აღნიშნული ფიზიკური პირი იმავე ვადაში წარუდგენს დეკლარაციას საგადასახადო ორგანოს. აღნიშნული ვალდებულების შეუსრულებლობა წარმოადგენს საგადასახადო სამართალდარღვევას, რაც იწვევს პასუხისმგებლობას საქართველოს საგადასახადო კოდექსის XVIII თავის მიხედვით."

- დოკუმენტის ნამდვილობის გადამოწმება შესაძლებელია საჯარო რეესტრის ეროვნული სააგენტოს ოფიციალურ ვებ-გვერდზე [www.napr.gov.ge](http://www.napr.gov.ge);
- ამონაწერის მიღება შესაძლებელია ვებ-გვერდზე [www.napr.gov.ge](http://www.napr.gov.ge), ნებისმიერ გერიტორიულ სარეგისტრაციო სამსახურში, იუსტიციის სახლებსა და სააგენტოს ავტორიზებულ პირებთან;
- ამონაწერში გექნიკური ხარვეზის აღმოჩენის შემთხვევაში დაგვიკავშირდით: 2 405405 ან პირადად შეაყსეთ განაცხადი ვებ-გვერდზე;
- კონსულტაციის მიღება შესაძლებელია იუსტიციის სახლის ცხელ ხაზზე 2 405405;
- საჯარო რეესტრის თანამშრომელთა მხრიდან უკანონო ქმედების შემთხვევაში დაგვიკავშირდით ცხელ ხაზზე: 2 405405
- თქვენთვის საინტერესო ნებისმიერ საკითხთან დაკავშირებით მოგვწერეთ ელ-ფოსტით: [info@napr.gov.ge](mailto:info@napr.gov.ge)

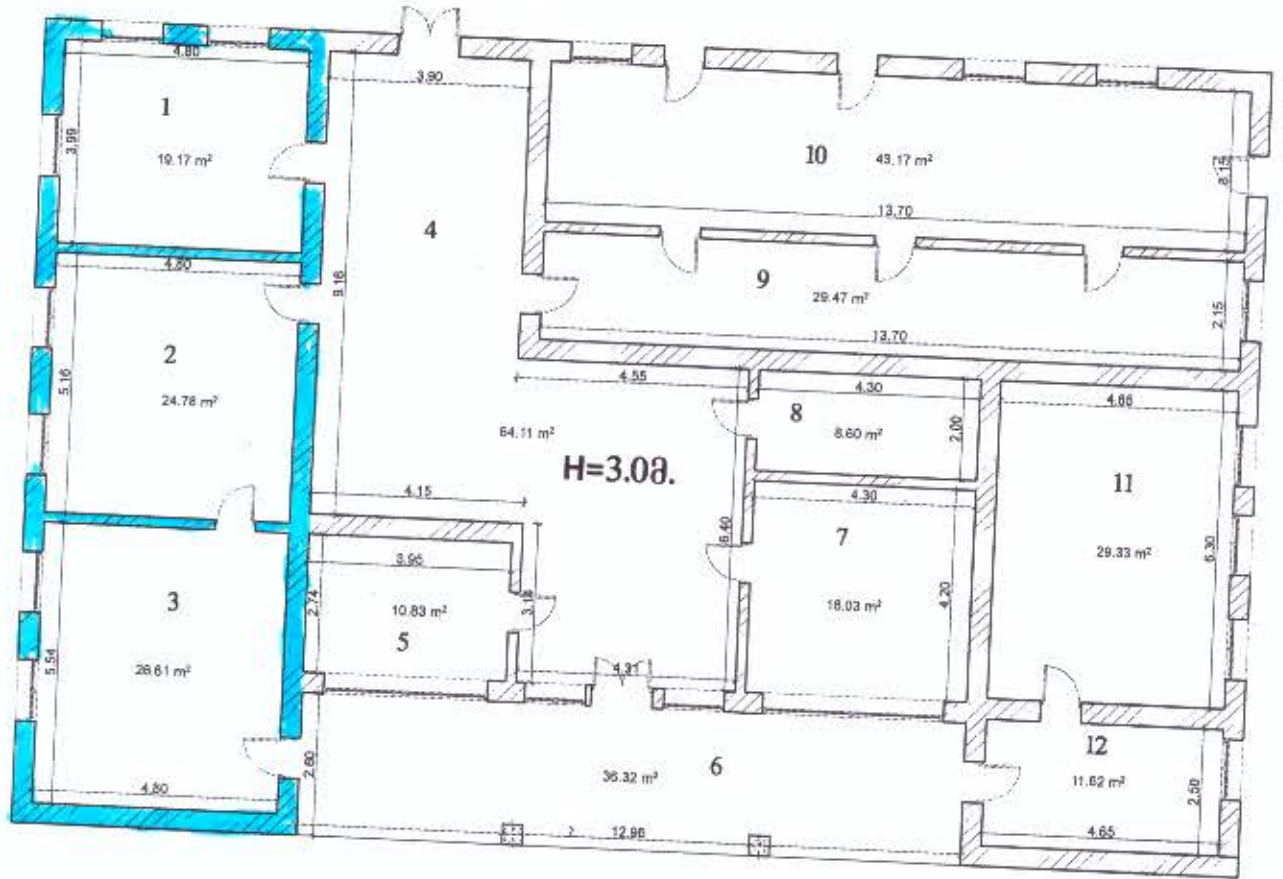
შ.პ.ს. „ბეოიდი“

ს/კ 27.08.46.002

შენობა №-1

I სართული

ადმინისტრაციული შენობა



შენობის შიდა აზომვითი ნახაზი

დამკვეთი	ქაიხუაძის მუნიციპალიტეტის მერია	ზესტაფონი, წერეთლის ქ. №8
მისამართი	ქაიხუაძის სოფ. გვიმბაღაური	დირექტორი
პირველი სართულის ფართი	322.03 კვ.მ.	შეასრულა
		კომპ. უზრუნველყო
		მასშტაბი 1:100
		დამუშავდა
		12.02.2020



### ამონაწერი საჯარო რეესტრიდან

განცხადების რეგისტრაცია  
N 882022694088 - 22/09/2022 16:14:34

მომზადების თარიღი  
28/09/2022 11:20:53

### საკუთრების განყოფილება

ზონა	სექტორი	კვარტალი	ნაკვეთი	კოდი	ნაკვეთის საკუთრების ტიპი: საკუთრება
ლანჩხუთი	ჩიბათი				ნაკვეთის ფუნქცია: არასასოფლო სამეურნეო
27	09	46	013	01/500	დამუსტგებული ფართობი: 2134.00 კვ.მ.
მისამართი: რაიონი ლანჩხუთი, სოფელი ჩიბათი					ნაკვეთის წინა ნომერი: შენიშვნა-ნაგებობები: N 1 (I-სართული ფართობით- 385.28 კვ.მ. II -სართული ფართობით 371.55 კვ.მ)

### მესაკუთრეები

განცხადების რეგისტრაცია : ნომერი 882022694088 , თარიღი 22/09/2022 16:14:34  
უფლების რეგისტრაცია: თარიღი 28/09/2022

უფლების დამადასტურებელი დოკუმენტი:

- მომართვა N30-302226539 , დამოწმების თარიღი: 22/09/2022 , ლანჩხუთის მუნიციპალიტეტის მერია

მესაკუთრეები:

სსიპ ლანჩხუთის მუნიციპალიტეტი, ID ნომერი: 233730139

მესაკუთრე:	საკუთრების ტიპი:	საკუთრება:	ფართი:	წილი:
სსიპ ლანჩხუთის მუნიციპალიტეტი	საკუთრება	ფართი	სართული1,	159.66 კვ.მ.

### იპოთეკა

საგადასახლო გირავნობა:

რეგისტრირებული არ არის

### ვალდებულება

ყაღაღა/აკრძალვა:

რეგისტრირებული არ არის

მოვალეთა რეესტრი:

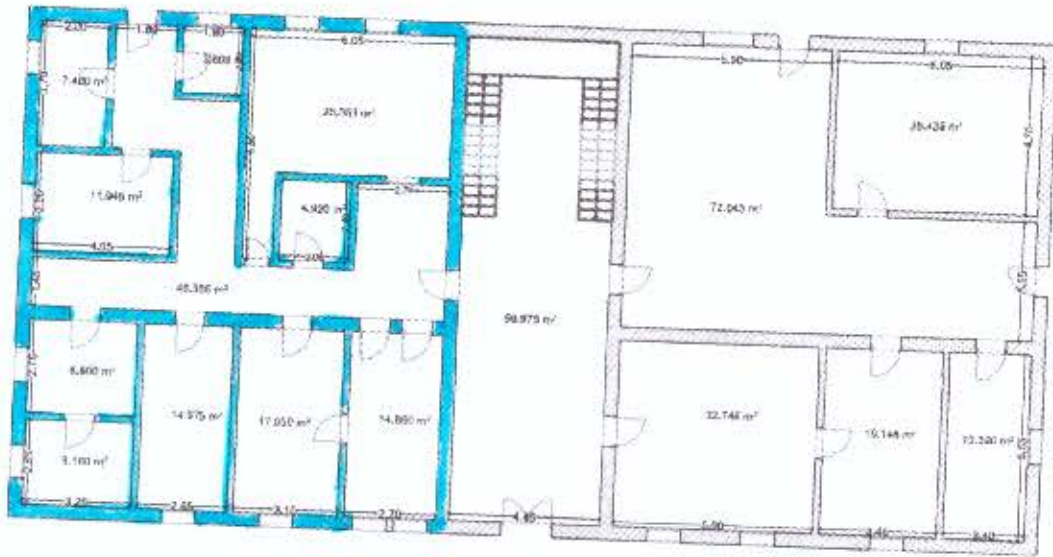
რეგისტრირებული არ არის

"ფიზიკური პირის მიერ 2 წლამდე ვადით საკუთრებაში არსებული მატერიალური აქტივის რეალიზაციისას, აგრეთვე საგადასახადო წლის განმავლობაში 1000 ლარის ან მეტი ღირებულების ქონების საჩუქრად მიღებისას საშემოსავლო გადასახადი გადახდას ექვემდებარება საანგარიშო წლის მომდევნო წლის 1 აპრილამდე, რის შესახებაც აღნიშნული ფიზიკური პირი იმავე ვადაში წარუდგენს დეკლარაციას საგადასახადო ორგანოს. აღნიშნული ვალდებულების შეუსრულებლობა წარმოადგენს საგადასახადო სამართალდარღვევას, რაც იწვევს პასუხისმგებლობას საქართველოს საგადასახადო კოდექსის XVIII თავის მიხედვით."

- დოკუმენტის ნამდვილობის გადამოწმება შესაძლებელია საჯარო რეესტრის ეროვნული სააგენტოს ოფიციალურ ვებ-გვერდზე [www.napr.gov.ge](http://www.napr.gov.ge);
- ამონაწერის მიღება შესაძლებელია ვებ-გვერდზე [www.napr.gov.ge](http://www.napr.gov.ge), ნებისმიერ გერიტორიულ სარეგისტრაციო სამსახურში, იუსტიციის სახლებსა და სააგენტოს ავტორიზებულ პირებთან;
- ამონაწერში გეგნიკური ხარვეზის აღმოჩენის შემთხვევაში დაგვიკავშირდით: 2 405405 ან პირადად შეაესეთ განაცხადი ვებ-გვერდზე;
- კონსულტაციის მიღება შესაძლებელია იუსტიციის სახლის ცხელ ხაზზე 2 405405;
- საჯარო რეესტრის თანამშრომელთა მხრიდან უკანონო ქმედების შემთხვევაში დაგვიკავშირდით ცხელ ხაზზე: 2 405405
- თქვენთვის საინტერესო ნებისმიერ საკითხთან დაკავშირებით მოგვწერეთ ელ-ფოსტით: [info@napr.gov.ge](mailto:info@napr.gov.ge)

ს/კ 27.09.46.013 კოლხე არსებული შენობის შიდა აჯამბითი ნახაზი  
 მისამართი: ლანჩხუთის მუნიციპალიტეტი სოფ. ჩიხატი

I სართული



სამშენობლო ნაგებობის ფართობი: 462,84 კვ.მ

I სართული სასამართლო ფართობი: 385,28 კვ.მ

შენიშვნა: არსებული შენობის ფართობი	სამშენობლო ნაგებობის ტარების თარიღი: 24/09/2021	ს. თორაძე, მშენებლის ხელმოწერა №2 კვ. მისამართი: eNtarea@gmail.com tel: 598-56-59-28	შ.ს.ს. „სამშენობლო-სამშენობლო“ შ.პ.ს.
სამშენობლო ნაგებობის ფართობი		მომხმარებელი: მ. ლომიძე	შენიშვნა: არსებული შენობის ფართობი: 462,84 კვ.მ
		მისამართი: ლანჩხუთის მუნიციპალიტეტი სოფ. ჩიხატი	შენიშვნა: ს/კ 233730139





სახელმწიფო ქონების ეროვნული სააგენტო



KA021793244785217



სახელმწიფო ქონების  
ეროვნული სააგენტო

### ბრძანება

N1/1-3115

07 / დეკემბერი / 2017 წ.

სახელმწიფო საკუთრებაში არსებული უძრავი ქონების ლანჩუთის მუნიციპალიტეტის საკუთრებაში დამატებითი ქონების სახით გადაცემის შესახებ

„ადგილობრივი თვითმმართველობის კოდექსის“ საქართველოს ორგანული კანონის 113-ე მუხლის, სსიპ სახელმწიფო ქონების ეროვნული სააგენტოს დებულების დამტკიცების შესახებ საქართველოს მთავრობის 2012 წლის 17 სექტემბრის №391 დადგენილების შესაბამისად, ლანჩუთის მუნიციპალიტეტის გამგეობის 12.06.2017წ. N3460, 09.01.2017წ. N73, 01.02.2017წ. N490, 28.04.2017წ. N2600, საქართველოს შრომის, ჯანმრთელობისა და სოციალური დაცვის სამინისტროს 30.01.2017წ. N01/5283, საქართველოს რეგიონული განვითარებისა და ინფრასტრუქტურის სამინისტროს 07.06.2017წ. N01/1939, ლანჩუთის, ოზურგეთის, ჩიხატაურის მუნიციპალიტეტებსა და ქალაქ ოზურგეთის მუნიციპალიტეტში სახელმწიფო რწმუნებულ-გუბერნატორის ადმინისტრაციის 13.01.2017წ. N42 წერილებისა და სსიპ - სახელმწიფო ქონების ეროვნული სააგენტოს სამეგრელო-გურია-ზემო სვანეთის მომსახურების ცენტრის 11.01.2017წ. N2415 და სახელმწიფო ქონების პრივატიზების დეპარტამენტის 14.06.2017წ. N51077 სამსახურებრივი ბარათების საფუძველზე

#### ვ ბ რ ძ ნ ა ე ბ

1. გადაეცეს საკუთრებაში ლანჩუთის მუნიციპალიტეტს, დამატებითი ქონების სახით ლანჩუთის მუნიციპალიტეტში, სოფელ ჩიხათში მდებარე 2134.00 კვ.მ. არასასოფლო-სამეურნეო დანიშნულების მიწის ნაკვეთი და მასზე განთავსებული შენობა-ნაგებობები: N1 საერთო ფართობით 804.7 კვ.მ. (მათ შორის I სართული ფართობით - 410 კვ.მ., II სართული ფართობით 394.7 კვ.მ.) მიწის (უძრავი ქონების) საკადასტრო კოდი N27.09.46.013).
2. წინამდებარე ბრძანება შეიძლება გასაჩივრდეს საქართველოს ეკონომიკისა და მდგრადი განვითარების სამინისტროში (მის: ქ. თბილისი, 0108, ჭავჭავაძის ქუჩა № 10ა) ბრძანების გამოცემიდან 1 თვის ვადაში და შემდგომ სასამართლოში.
3. ბრძანება ძალაში შედის ხელმოწერის დღეს.

სსიპ-სახელმწიფო ქონების ეროვნული სააგენტოს თავმჯდომარის პირველი მოადგილის მოვალეობის შემსრულებელი

მირიან ჩაჩავა



## ამონაწერი საჯარო რეესტრიდან

განცხადების რეგისტრაცია  
**N 882022739688 - 11/10/2022 12:50:55**

მომზადების თარიღი  
**11/10/2022 12:59:37**

### საკუთრების განყოფილება

<b>ზონა</b>	<b>სექტორი</b>	<b>კვარტალი</b>	<b>ნაკვეთი</b>	<b>კოდი</b>	<b>ნაკვეთის საკუთრების ტიპი: საკუთრება</b>
ლანჩხუთი	ნიგოთი				ნაკვეთის ფუნქცია: <b>არასასოფლო სამეურნეო</b>
<b>27</b>	<b>04</b>	<b>50</b>	<b>282</b>	<b>01/501</b>	დაბუსტებული ფართობი: <b>315.00</b> კვ.მ.
<b>მისამართი: მუნიციპალიტეტი ლანჩხუთი, სოფელი ნიგოთი</b>					ნაკვეთის წინა ნომერი: შენიშვნა-ნაგებობები: <b>N1, ( I სართული)-საერთო ფართი:101.18</b> კვ.მ.

### მესაკუთრეები

განცხადების რეგისტრაცია : ნომერი **882022719283** , თარიღი **03/10/2022 17:10:51**  
უფლების რეგისტრაცია: თარიღი **07/10/2022**

#### უფლების დამადასტურებელი დოკუმენტი:

- ბრძანება Nბ-30.302227614 , დამონების თარიღი:03/10/2022 , ლანჩხუთის მუნიციპალიტეტის მერია

#### მესაკუთრეები:

სსიპ ლანჩხუთის მუნიციპალიტეტი , ID ნომერი:233730139

<b>მესაკუთრე:</b>	<b>საკუთრების ტიპი:</b>	<b>საკუთრება:</b>	<b>ფართი:</b>	<b>წილი:</b>
სსიპ ლანჩხუთის მუნიციპალიტეტი	საკუთრება	ფართი <b>სართული1,</b>	74.28 კვ.მ.	

### იპოთეკა

საგადასახადო გირავნობა:

რეგისტრირებული არ არის

### ვალდებულება

ყადაღა/აკრძალვა:

რეგისტრირებული არ არის

მოვალეთა რეესტრი:

რეგისტრირებული არ არის

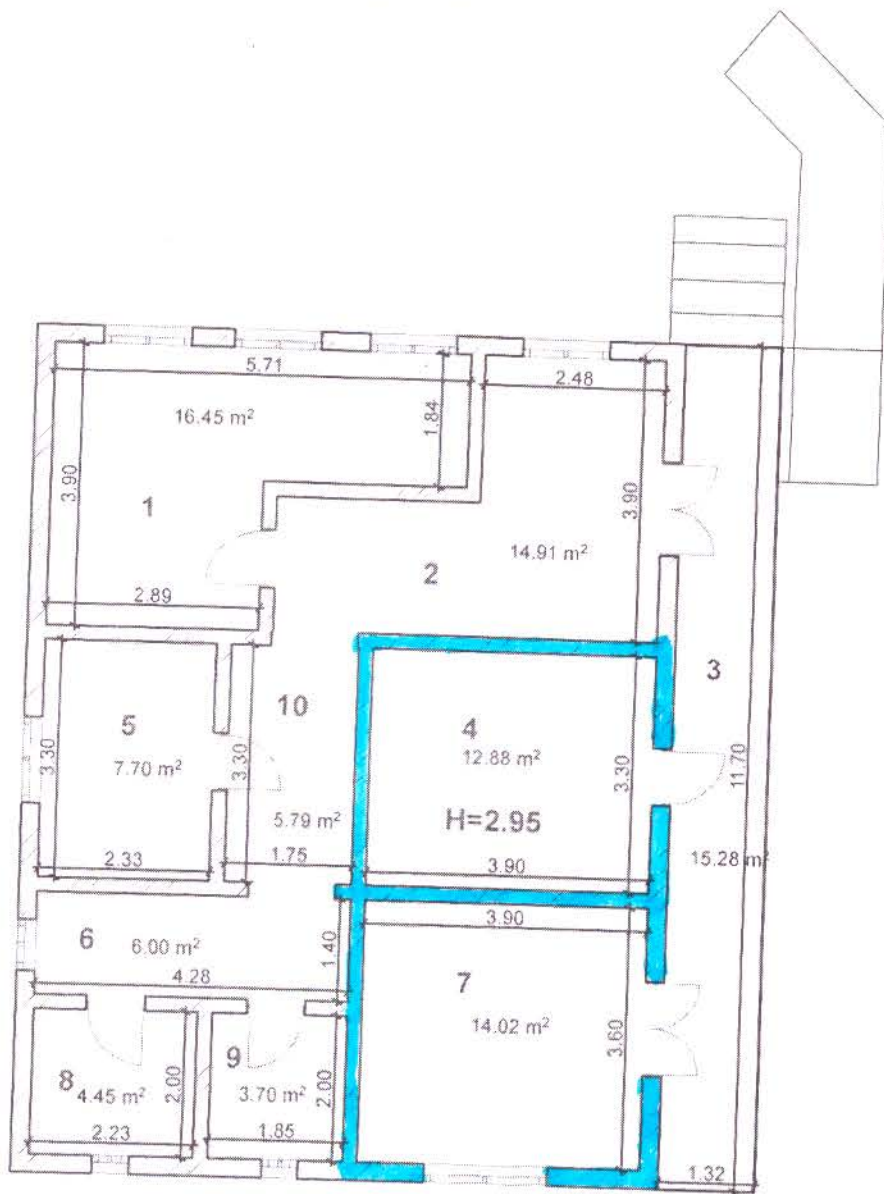
"ფიზიკური პირის მიერ 2 წლამდე ვადით საკუთრებაში არსებული მატერიალური აქტივის რეალიზაციისას, აგრეთვე საგადასახადო წლის განმავლობაში 1000 ლარის ან მეტი ღირებულების ქონების საჩუქრად მიღებისას საშემოსავლო გადასახადი გადახდას ექვემდებარება საანგარიშო წლის მომდევნო წლის 1 აპრილამდე, რის შესახებაც აღნიშნული ფიზიკური პირი იმავე ვადაში წარუდგენს დეკლარაციას საგადასახადო ორგანოს. აღნიშნული ვალდებულების შეუსრულებლობა წარმოადგენს საგადასახადო სამართალდარღვევას, რაც იწვევს პასუხისმგებლობას საქართველოს საგადასახადო კოდექსის XVIII თავის მიხედვით."

- დოკუმენტის ნამდვილობის გადამოწმება შესაძლებელია საჯარო რეესტრის ეროვნული სააგენტოს ოფიციალურ ვებ-გვერდზე [www.napr.gov.ge](http://www.napr.gov.ge);
- ამონაწერის მიღება შესაძლებელია ვებ-გვერდზე [www.napr.gov.ge](http://www.napr.gov.ge), ნებისმიერ ტერიტორიულ სარეგისტრაციო სამსახურში, იუსტიციის სახლებსა და სააგენტოს ავტორიზებულ პირებთან;
- ამონაწერში ტექნიკური ხარვეზის აღმოჩენის შემთხვევაში დაგვიკავშირდით: 2 405405 ან პირადად შეავსეთ განაცხადი ვებ-გვერდზე;
- კონსულტაციის მიღება შესაძლებელია იუსტიციის სახლის ცხელ ხაზზე 2 405405;
- საჯარო რეესტრის თანამშრომელთა მხრიდან უკანონო ქმედების შემთხვევაში დაგვიკავშირდით ცხელ ხაზზე: 2 405405
- თქვენთვის საინტერესო ნებისმიერ საკითხთან დაკავშირებით მოგვწერეთ ელ-ფოსტით: [info@napr.gov.ge](mailto:info@napr.gov.ge)



შ. პ. ს. „ბ ე ლ ი დ ი +“

შენიშვნა №-1  
სართული 1



დაბკვეთი	ლანჩხუთის მუნიციპალიტეტის მერია	შენიშვნის შიდა აზომვითი ნახაზი	ზესტაფონი, შერეთლის ქ. №8
მისამართი	ლანჩხუთის სოფელი ქვიანი		დირექტორი მ. მუმლაძე
I სართულის ფართი	101.18 კვ.მ		შუასრულა მ. მუმლაძე
			კომპ. უზრუნველყოფის თ. არსენაძე
			მასშტაბი 1:100 თარიღი 22.09.2022







### ამონაწერი საჯარო რეესტრიდან

განცხადების რეგისტრაცია  
N 882022707968 - 28/09/2022 16:48:36

მომზადების თარიღი  
03/10/2022 12:54:31

### საკუთრების განყოფილება

მონა ლანჩხუთი	სექტორი ნიგოთი	კვარტალი	ნაკვეთი	ნაკვეთის საკუთრების გიპი: საკუთრება ნაკვეთის დანიშნულება: არასასოფლო სამეურნეო დაზუსტებული ფართობი: 300.00 კვ.მ. ნაკვეთის წინა ნომერი: 27.04.49.602;
<b>27</b>	<b>04</b>	<b>49</b>	<b>794</b>	

მისამართი: მუნიციპალიტეტი ლანჩხუთი, სოფელი  
ნიგოთი

### მესაკუთრის განყოფილება

განცხადების რეგისტრაცია : ნომერი 892021085284 , თარიღი 17/12/2021 15:26:30  
უფლების რეგისტრაცია: თარიღი 22/12/2021

უფლების დამადასტურებელი დოკუმენტი:

- ბრძანება N1/1-6530 , დამოწმების თარიღი:09/12/2021 ,სსიპ სახელმწიფო ქონების ეროვნული სააგენტო

მესაკუთრეები:

სსიპ ლანჩხუთის მუნიციპალიტეტი, ID ნომერი:233730139

მესაკუთრე:

სსიპ ლანჩხუთის მუნიციპალიტეტი

აღწერა:

### იპოთეკა

საგადასახლო გირავნობა:

რეგისტრირებული არ არის

### ვალდებულება

ყაღაღა/აკრძალვა:

რეგისტრირებული არ არის

მოვალეთა რეესტრი:

რეგისტრირებული არ არის

"ფიზიკური პირის მიერ 2 წლამდე ვადით საკუთრებაში არსებული მატერიალური აქტივის რეალიზაციისას, აგრეთვე საგადასახადო წლის განმავლობაში 1000 ლარის ან მეტი ღირებულების ქონების საჩუქრად მიღებისას საშემოსავლო გადასახადი გადახდას ექვემდებარება საანგარიშო წლის მომდევნო წლის 1 აპრილამდე, რის შესახებაც აღნიშნული ფიზიკური პირი იმავე ვადაში წარუდგენს დეკლარაციას საგადასახადო ორგანოს. აღნიშნული ვალდებულების შეუსრულებლობა წარმოადგენს საგადასახადო სამართალდარღვევას, რაც იწვევს პასუხისმგებლობას საქართველოს საგადასახადო კოდექსის XVIII თავის მიხედვით."

- დოკუმენტის ნამდვილობის გადამოწმება შესაძლებელია საჯარო რეესტრის ეროვნული სააგენტოს ოფიციალურ ვებ-გვერდზე [www.napr.gov.ge](http://www.napr.gov.ge);
- ამონაწერის მიღება შესაძლებელია ვებ-გვერდზე [www.napr.gov.ge](http://www.napr.gov.ge), ნებისმიერ გერიტორიულ სარეგისტრაციო სამსახურში, იუსტიციის სახლებსა და სააგენტოს ავტორიზებულ პირებთან;
- ამონაწერში გეგნიკური ხარვეზის აღმოჩენის შემთხვევაში დაგვიკავშირდით: 2 405405 ან პირადად შეაესეთ განაცხადი ვებ-გვერდზე;
- კონსულტაციის მიღება შესაძლებელია იუსტიციის სახლის ცხელ ხაზზე 2 405405;
- საჯარო რეესტრის თანამშრომელთა მხრიდან უკანონო ქმედების შემთხვევაში დაგვიკავშირდით ცხელ ხაზზე: 2 405405
- თქვენთვის საინტერესო ნებისმიერ საკითხთან დაკავშირებით მოგვწერეთ ელ-ფოსტით: [info@napr.gov.ge](mailto:info@napr.gov.ge)



KA021716109431721

სახელმწიფო ქონების  
ეროვნული სააგენტო

## ბრძანება

N1/1-6530

09 / დეკემბერი / 2021 წ.

### სახელმწიფო საკუთრებაში არსებული უძრავი ქონების ლანჩუთის მუნიციპალიტეტის საკუთრებაში დამატებითი ქონების სახით გადაცემის შესახებ

„ადგილობრივი თვითმმართველობის კოდექსის“ საქართველოს ორგანული კანონის 113-ე მუხლის, სსიპ - სახელმწიფო ქონების ეროვნული სააგენტოს დებულების დამტკიცების შესახებ საქართველოს მთავრობის 2012 წლის 17 სექტემბრის № 391 დადგენილების შესაბამისად, ლანჩუთის მუნიციპალიტეტის მერიის 21.05.2021წ. № 30-302114110 და 19.11.2021წ. № 30-302132328, საქართველოს საავტომობილო გზების დეპარტამენტის 15.06.2021წ. N2-03/9465, შპს „საქართველოს მელიორაციის“ 05.08.2021წ. Nგ-2352, ლანჩუთის, ოზურგეთისა და ჩოხატაურის მუნიციპალიტეტებში სახელმწიფო რწმუნებულის 08.06.2021წ. N386 წერილებისა და სსიპ - სახელმწიფო ქონების ეროვნული სააგენტოს დასავლეთ საქართველოს რეგიონული დეპარტამენტის 30.07.2021წ. N88305, 07.12.2021წ. N142321 და სახელმწიფო ქონების პრივატიზების დეპარტამენტის გაყიდვების მხარდაჭერის სამსახურის 31.08.2021წ. N101189 და 26.11.2021წ. N137807 სამსახურებრივი ბარათების საფუძველზე

### ვ ბ რ ძ ა ნ ე ბ

1. გადაეცეს საკუთრებაში, ლანჩუთის მუნიციპალიტეტს, დამატებითი ქონების სახით, ლანჩუთის მუნიციპალიტეტში, სოფელ ნიგოთში მდებარე 4285 კვ.მ. არასასოფლო-სამეურნეო დანიშნულების მიწის ნაკვეთი (მიწის (უძრავი ქონების) საკადასტრო კოდი N27.04.49.602).
2. წინამდებარე ბრძანება შეიძლება გასაჩივრდეს საქართველოს ეკონომიკისა და მდგრადი განვითარების სამინისტროში (მის: ქ. თბილისი, 0114, სანაპიროს ქუჩა №2) ბრძანების გამოცემიდან 1 თვის ვადაში და შემდგომ სასამართლოში.
3. ბრძანება ძალაში შედის ხელმოწერის დღეს.

სსიპ-სახელმწიფო ქონების ეროვნული  
სააგენტოს თავმჯდომარის მოადგილეხელმოწერილია/  
შტამპდასმულია  
ელექტრონულად 

ირაკლი შენგელია



### ამონაწერი საჯარო რეესტრიდან

განცხადების რეგისტრაცია  
N 882022707945 - 28/09/2022 16:45:29

მომზადების თარიღი  
06/10/2022 13:10:10

### საკუთრების განყოფილება

მონა ლანჩხუთი	სექტორი ღრმაღელე	კვარტალი	ნაკვეთი	ნაკვეთის საკუთრების გიპი: საკუთრება ნაკვეთის დანიშნულება: არასასოფლო სამეურნეო დაზუსტებული ფართობი: 300.00 კვ.მ. ნაკვეთის წინა ნომერი: 27.16.46.013;
<b>27</b>	<b>16</b>	<b>46</b>	<b>485</b>	

მისამართი: მუნიციპალიტეტი ლანჩხუთი , სოფელი ღრმაღელე

### მესაკუთრის განყოფილება

განცხადების რეგისტრაცია : ნომერი 882019435638 , თარიღი 03/06/2019 16:47:31  
უფლების რეგისტრაცია: თარიღი 04/06/2019

უფლების დამადასტურებელი დოკუმენტი:

- ბრძანება N908 , დამოწმების თარიღი: 31/05/2019 , ლანჩხუთის მუნიციპალიტეტის მერია

მესაკუთრეები:

სსიპ ლანჩხუთის მუნიციპალიტეტი, ID ნომერი: 233730139

მესაკუთრე:

სსიპ ლანჩხუთის მუნიციპალიტეტი

აღწერა:

### იპოთეკა

საგადასახლო გირავნობა:

რეგისტრირებული არ არის

### ვალდებულება

ყაღაღა/აკრძალვა:

რეგისტრირებული არ არის

მოვალეთა რეესტრი:

რეგისტრირებული არ არის

"ფიზიკური პირის მიერ 2 წლამდე ვადით საკუთრებაში არსებული მატერიალური აქტივის რეალიზაციისას, აგრეთვე საგადასახადო წლის განმავლობაში 1000 ლარის ან მეტი ღირებულების ქონების საჩუქრად მიღებისას საშემოსავლო გადასახადი გადახდას ექვემდებარება საანგარიშო წლის მომდევნო წლის 1 აპრილამდე, რის შესახებაც აღნიშნული ფიზიკური პირი იმავე ვადაში წარუდგენს დეკლარაციას საგადასახადო ორგანოს. აღნიშნული ვალდებულების შეუსრულებლობა წარმოადგენს საგადასახადო სამართალდარღვევას, რაც იწვევს პასუხისმგებლობას საქართველოს საგადასახადო კოდექსის XVIII თავის მიხედვით."

- დოკუმენტის ნამდვილობის გადამოწმება შესაძლებელია საჯარო რეესტრის ეროვნული სააგენტოს ოფიციალურ ვებ-გვერდზე [www.napr.gov.ge](http://www.napr.gov.ge);
- ამონაწერის მიღება შესაძლებელია ვებ-გვერდზე [www.napr.gov.ge](http://www.napr.gov.ge), ნებისმიერ გერიტორიულ სარეგისტრაციო სამსახურში, იუსტიციის სახლებსა და სააგენტოს ავტორიზებულ პირებთან;
- ამონაწერში გეგნიკური ხარვეზის აღმოჩენის შემთხვევაში დაგვიკავშირდით: 2 405405 ან პირადად შეაყსეთ განაცხადი ვებ-გვერდზე;
- კონსულტაციის მიღება შესაძლებელია იუსტიციის სახლის ცხელ ხაზზე 2 405405;
- საჯარო რეესტრის თანამშრომელთა მხრიდან უკანონო ქმედების შემთხვევაში დაგვიკავშირდით ცხელ ხაზზე: 2 405405
- თქვენთვის საინტერესო ნებისმიერ საკითხთან დაკავშირებით მოგვწერეთ ელ-ფოსტით: [info@napr.gov.ge](mailto:info@napr.gov.ge)



### ამონაწერი საჯარო რეესტრიდან

განცხადების რეგისტრაცია  
N 882022707911 - 28/09/2022 16:40:39

მომზადების თარიღი  
03/10/2022 16:35:19

### საკუთრების განყოფილება

ზონა ლანჩხუთი	სექტორი ჯურუყვეთი	კვარტალი	ნაკვეთი	ნაკვეთის საკუთრების გიპი:საკუთრება ნაკვეთის დანიშნულება: არასასოფლო სამეურნეო დაზუსტებული ფართობი: 300.00 კვ.მ. ნაკვეთის წინა ნომერი:27.11.47.006;
27	11	47	230	

მისამართი: მუნიციპალიტეტი ლანჩხუთი , სოფელი ჯურუყვეთი

### მესაკუთრის განყოფილება

განცხადების რეგისტრაცია : ნომერი 882019435603 , თარიღი 03/06/2019 16:42:42  
უფლების რეგისტრაცია: თარიღი 04/06/2019

უფლების დამადასტურებელი დოკუმენტი:

- ბრძანება N1/1-1298 , დამოწმების თარიღი:22/05/2019 ,სსიპ სახელმწიფო ქონების ეროვნული სააგენტო
- ბრძანება N30.30222714 , დამოწმების თარიღი:28/09/2022 , ლანჩხუთის მუნიციპალიტეტის მერია
- ბრძანება N907 , დამოწმების თარიღი:31/05/2019 , ლანჩხუთის მუნიციპალიტეტის მერია

მესაკუთრეები:

სსიპ ლანჩხუთის მუნიციპალიტეტი, ID ნომერი:233730139

მესაკუთრე:

სსიპ ლანჩხუთის მუნიციპალიტეტი

აღწერა:

### იპოთეკა

საგადასახლო გირავნობა:

რეგისტრირებული არ არის

### ვალდებულება

ყაღაღა/აკრძალვა:

რეგისტრირებული არ არის

მოვალეთა რეესტრი:

რეგისტრირებული არ არის



"ფიზიკური პირის მიერ 2 წლამდე ვადით საკუთრებაში არსებული მატერიალური აქტივის რეალიზაციისას, აგრეთვე საგადასახადო წლის განმავლობაში 1000 ლარის ან მეტი ღირებულების ქონების საჩუქრად მიღებისას საშემოსავლო გადასახადი გადახდას ექვემდებარება საანგარიშო წლის მომდევნო წლის 1 აპრილამდე, რის შესახებაც აღნიშნული ფიზიკური პირი იმავე ვადაში წარუდგენს დეკლარაციას საგადასახადო ორგანოს. აღნიშნული ვალდებულების შეუსრულებლობა წარმოადგენს საგადასახადო სამართალდარღვევას, რაც იწვევს პასუხისმგებლობას საქართველოს საგადასახადო კოდექსის XVIII თავის მიხედვით."

- დოკუმენტის ნამდვილობის გადამოწმება შესაძლებელია საჯარო რეესტრის ეროვნული სააგენტოს ოფიციალურ ვებ-გვერდზე [www.napr.gov.ge](http://www.napr.gov.ge);
- ამონაწერის მიღება შესაძლებელია ვებ-გვერდზე [www.napr.gov.ge](http://www.napr.gov.ge), ნებისმიერ გერიტორიულ სარეგისტრაციო სამსახურში, იუსტიციის სახლებსა და სააგენტოს ავტორიზებულ პირებთან;
- ამონაწერში გეჩნიკური ხარვეზის აღმოჩენის შემთხვევაში დაგვიკავშირდით: 2 405405 ან პირადად შეაქვით განაცხადი ვებ-გვერდზე;
- კონსულტაციის მიღება შესაძლებელია იუსტიციის სახლის ცხელ ხაზზე 2 405405;
- საჯარო რეესტრის თანამშრომელთა მხრიდან უკანონო ქმედების შემთხვევაში დაგვიკავშირდით ცხელ ხაზზე: 2 405405
- თქვენთვის საინტერესო ნებისმიერ საკითხთან დაკავშირებით მოგვწერეთ ელ-ფოსტით: [info@napr.gov.ge](mailto:info@napr.gov.ge)



### ამონაწერი საჯარო რეესტრიდან

განცხადების რეგისტრაცია  
N 882021885046 - 15/10/2021 17:52:58

მომზადების თარიღი  
18/10/2021 20:22:52

### საკუთრების განყოფილება

მონა ლანჩხუთი	სექტორი ნიგეზიანი	კვარტალი 48	ნაკვეთი 008	ნაკვეთის საკუთრების ტიპი: საკუთრება ნაკვეთის დანიშნულება: არასასოფლო სამეურნეო დამუსგებელი ფართობი: 1222.00 კვ.მ. ნაკვეთის წინა ნომერი: შენობა-ნაგებობის ჩამონათვალი: N1 შენობა-ნაგებობ(ებ)ის საერთო ფართობი: 104.48
მისამართი: რაიონი ლანჩხუთი , სოფელი ნიგეზიანი				

### მესაკუთრის განყოფილება

განცხადების რეგისტრაცია : ნომერი 882021226544 , თარიღი 25/03/2021 19:14:13  
უფლების რეგისტრაცია: თარიღი 30/03/2021

უფლების დამადასტურებელი დოკუმენტი:

- ბრძანება N30.30210847 , დამოწმების თარიღი:25/03/2021 , ლანჩხუთის მუნიციპალიტეტის მერი
- ბრძანება N1/1-1298 , დამოწმების თარიღი:22/05/2019 , სსიპ სახელმწიფო ქონების ეროვნული სააგენტო

მესაკუთრეები:

სსიპ ლანჩხუთის მუნიციპალიტეტი, ID ნომერი:233730139

მესაკუთრე:

სსიპ ლანჩხუთის მუნიციპალიტეტი

აღწერა:

### იპოთეკა

საგადასახლო გირაუნობა:

რეგისტრირებული არ არის

### ვალდებულება

ყაღაღა/აკრძალვა:

რეგისტრირებული არ არის

მოვალეთა რეესტრი:

რეგისტრირებული არ არის

"ფიზიკური პირის მიერ 2 წლამდე ვადით საკუთრებაში არსებული მატერიალური აქტივის რეალიზაციისას, აგრეთვე საგადასახადო წლის განმავლობაში 1000 ლარის ან მეტი ღირებულების ქონების საჩუქრად მიღებისას საშემოსავლო გადასახადი გადახდას ექვემდებარება საანგარიშო წლის მომდევნო წლის 1 აპრილამდე, რის შესახებაც აღნიშნული ფიზიკური პირი იმავე ვადაში წარუდგენს დეკლარაციას საგადასახადო ორგანოს. აღნიშნული ვალდებულების შეუსრულებლობა წარმოადგენს საგადასახადო სამართალდარღვევას, რაც იწვევს პასუხისმგებლობას საქართველოს საგადასახადო კოდექსის XVIII თავის მიხედვით."

- დოკუმენტის ნამდვილობის გადამოწმება შესაძლებელია საჯარო რეესტრის ეროვნული სააგენტოს ოფიციალურ ვებ-გვერდზე [www.napr.gov.ge](http://www.napr.gov.ge);
- ამონაწერის მიღება შესაძლებელია ვებ-გვერდზე [www.napr.gov.ge](http://www.napr.gov.ge), ნებისმიერ გერიტორიულ სარეგისტრაციო სამსახურში, იუსტიციის სახლებსა და სააგენტოს ავტორიზებულ პირებთან;
- ამონაწერში გეჩნიკური ხარვეზის აღმოჩენის შემთხვევაში დაგვიკავშირდით: 2 405405 ან პირადად შეაყსეთ განაცხადი ვებ-გვერდზე;
- კონსულტაციის მიღება შესაძლებელია იუსტიციის სახლის ცხელ ხაზზე 2 405405;
- საჯარო რეესტრის თანამშრომელთა მხრიდან უკანონო ქმედების შემთხვევაში დაგვიკავშირდით ცხელ ხაზზე: 08 009 009 09
- თქვენთვის საინტერესო ნებისმიერ საკითხთან დაკავშირებით მოგვწერეთ ელ-ფოსტით: [info@napr.gov.ge](mailto:info@napr.gov.ge)



### ამონაწერი საჯარო რეესტრიდან

განცხადების რეგისტრაცია  
N 882022709083 - 29/09/2022 11:11:46

მომზადების თარიღი  
29/09/2022 11:56:55

### საკუთრების განყოფილება

ზონა ლანჩხუთი	სექტორი მამათი	კვარტალი	ნაკვეთი კოდი	ნაკვეთის საკუთრების გიპი: საკუთრება
27	01	42	015 01/503	ნაკვეთის ფუნქცია: არასასოფლო სამეურნეო
მისამართი: მუნიციპალიტეტი ლანჩხუთი, სოფელი მამათი				დამუსტებული ფართობი: 950.00 კვ.მ.
				ნაკვეთის წინა ნომერი: შენიშვნა-ნაგებობები: N1 საერთო ფართობი - 923.8 კვ.მ (მ.შ. I სართულის ფართობი - 488.6 კვ.მ და II სართულის ფართობი - 435.2 კვ.მ)

### მესაკუთრები

განცხადების რეგისტრაცია : ნომერი 882022693969 , თარიღი 22/09/2022 15:58:19  
უფლების რეგისტრაცია: თარიღი 28/09/2022

უფლების დამადასტურებელი დოკუმენტი:

- წერილი N30-302226543 , დამოწმების თარიღი:22/09/2022 , ლანჩხუთის მუნიციპალიტეტის მერია
- ბრძანება N30.30222657 , დამოწმების თარიღი:22/09/2022 , ლანჩხუთის მუნიციპალიტეტის მერია
- განკარგულება N682 , დამოწმების თარიღი:01/07/2013 , საქართველოს მთავრობა
- ბრძანება N170 , დამოწმების თარიღი:05/07/2013 , ლანჩხუთის მუნიციპალიტეტის საკრებულო

მესაკუთრები:

სსიპ ლანჩხუთის მუნიციპალიტეტი, ID ნომერი:233730139

მესაკუთრე:	საკუთრების გიპი:	საკუთრება:	ფართი:	წილი:
სსიპ ლანჩხუთის მუნიციპალიტეტი	საკუთრება	ფართი	სართული1,	78.80 კვ.მ.

### იპოთეკა

საგადასახლო გირავნობა:

რეგისტრირებული არ არის

### ვალდებულება

ყადაღა/აკრძალვა:

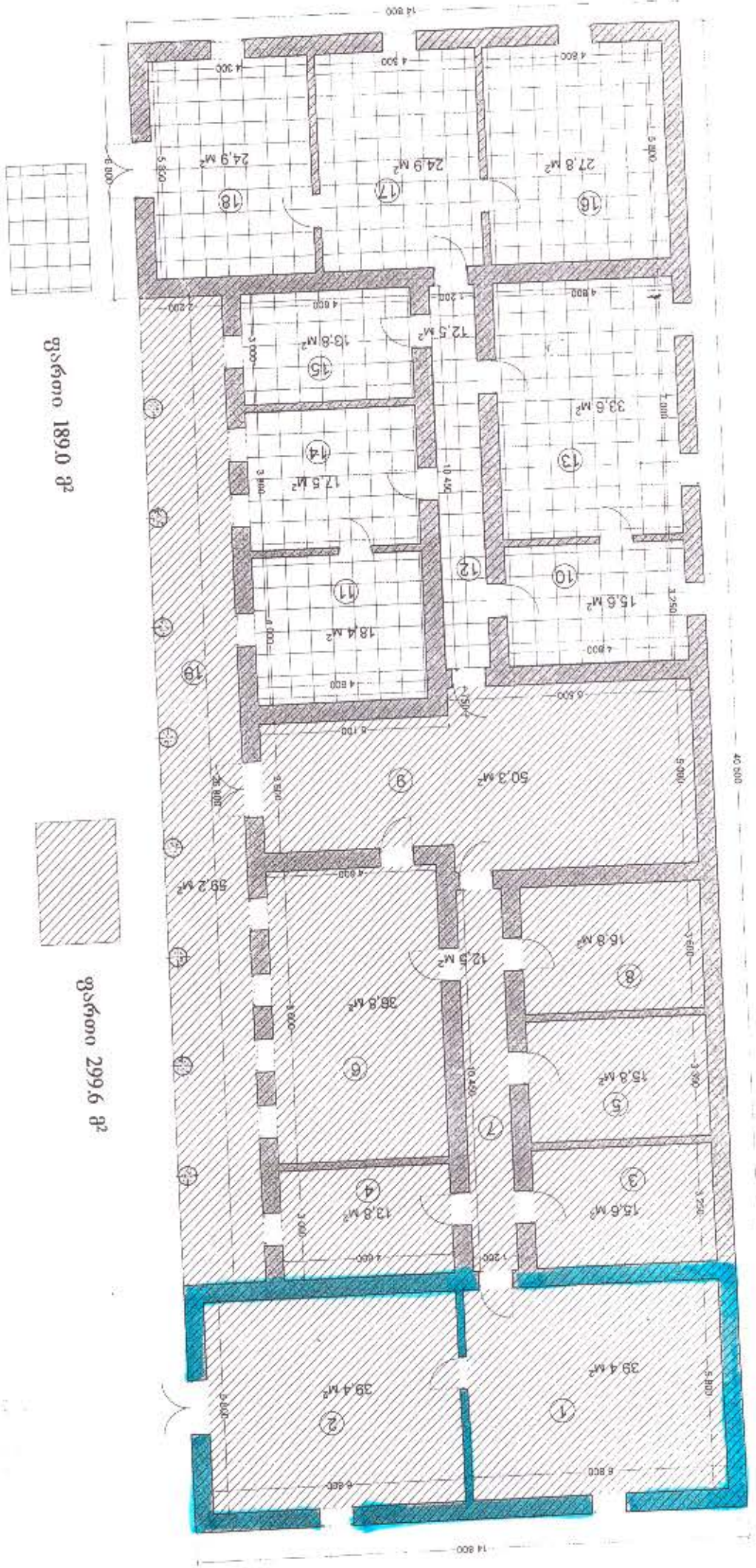
რეგისტრირებული არ არის

მოვალეთა რეესტრი:

"ფიზიკური პირის მიერ 2 წლამდე ვალით საკუთრებაში არსებული მაგერიალური აქციის რეალიზაციისას, აგრეთვე საგადასახადო წლის განმავლობაში 1000 ლარის ან მეტი ღირებულების ქონების საჩუქრად მიღებისას საშემოსავლო გადასახადი გადახდას ექვემდებარება საანგარიშო წლის მომდევნო წლის 1 აპრილამდე, რის შესახებაც აღნიშნული ფიზიკური პირი იმავე ვადაში წარუდგენს დეკლარაციას საგადასახადო ორგანოს. აღნიშნული ვალდებულების შეუსრულებლობა წარმოადგენს საგადასახადო სამართალდარღვევას, რაც იწვევს პასუხისმგებლობას საქართველოს საგადასახადო კოდექსის XVIII თავის მიხედვით."

- დოკუმენტის ნამდვილობის გადამოწმება შესაძლებელია საჯარო რეესტრის ეროვნული სააგენტოს ოფიციალურ ვებ-გვერდზე [www.napr.gov.ge](http://www.napr.gov.ge);
- ამონაწერის მიღება შესაძლებელია ვებ-გვერდზე [www.napr.gov.ge](http://www.napr.gov.ge), ნებისმიერ გეოგრაფიულ სარეგისტრაციო სამსახურში, იუსტიციის სახლებსა და სააგენტოს ავტორიზებულ პირებთან;
- ამონაწერში გეგნიკური ხარვეზის აღმოჩენის შემთხვევაში დაგვიკავშირდით: 2 405405 ან პირადად შეაყვით განაცხადი ვებ-გვერდზე;
- კონსულტაციის მიღება შესაძლებელია იუსტიციის სახლის ცხელ ხაზზე 2 405405;
- საჯარო რეესტრის თანამშრომელთა მხრიდან უკანონო ქმედების შემთხვევაში დაგვიკავშირდით ცხელ ხაზზე: 2 405405
- თქვენთვის საინტერესო ნებისმიერ საკითხთან დაკავშირებით მოგვწერეთ ელ-ფოსტით: [info@napr.gov.ge](mailto:info@napr.gov.ge)

შენიშვნა ნიშნების I სართულში  
დასრულებულია



ფართობი 189,0 მ²

ფართობი 299,6 მ²

I სართულის ექვსკუთხედი

- ფართობი N1 39,4 მ²
- ფართობი N2 39,4 მ²
- ფართობი N3 15,6 მ²
- ფართობი N4 13,8 მ²
- ფართობი N5 15,8 მ²

- ფართობი N6 36,8 მ²
- ფართობი N7 12,5 მ²
- ფართობი N8 16,8 მ²
- ფართობი N9 50,3 მ²
- ფართობი N10 15,6 მ²

- ფართობი N11 18,4 მ²
- ფართობი N12 12,5 მ²
- ფართობი N13 33,6 მ²
- ფართობი N14 17,5 მ²
- ფართობი N15 13,8 მ²

- ფართობი N16 27,8 მ²
- ფართობი N17 24,9 მ²
- ფართობი N18 24,9 მ²
- ფართობი N19 59,2 მ²

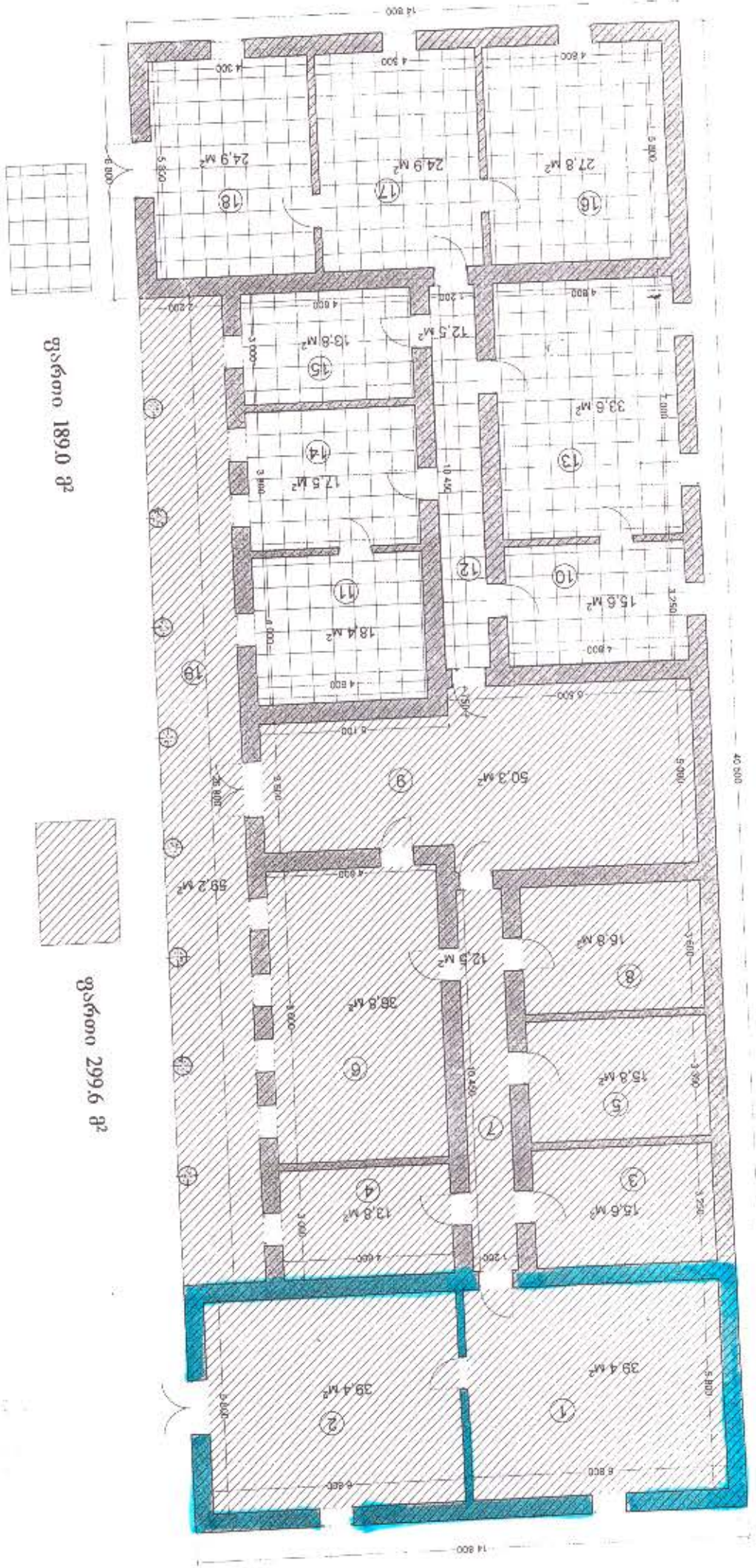
*Handwritten signature and stamp*







შენიშვნა ნიშნების I სართულში  
დასრულებულია



ფართობი 1890 მ²



ფართობი 2996 მ²

I სართულის ექსპლუატაცია

- ფართობი N1 39.4 მ²
- ფართობი N2 39.4 მ²
- ფართობი N3 15.6 მ²
- ფართობი N4 13.8 მ²
- ფართობი N5 15.8 მ²

- ფართობი N6 36.8 მ²
- ფართობი N7 12.5 მ²
- ფართობი N8 16.8 მ²
- ფართობი N9 50.3 მ²
- ფართობი N10 15.6 მ²

- ფართობი N11 18.4 მ²
- ფართობი N12 12.5 მ²
- ფართობი N13 33.6 მ²
- ფართობი N14 17.5 მ²
- ფართობი N15 13.8 მ²

- ფართობი N16 27.8 მ²
- ფართობი N17 24.9 მ²
- ფართობი N18 24.9 მ²
- ფართობი N19 59.2 მ²

*[Handwritten signature]*





### საქართველოს მთავრობის განკარგულება

№682 2013 წლის 1 ივლისი ქ.თბილისი

სახელმწიფო საკუთრებაში არსებული უძრავი ქონების ლაწახუთის მუნიციპალიტეტის საკუთრებაში მირითადი (განუსხვისებელი) ქონების სახით გადაცემის შესახებ

1. „ადგილობრივი თვითმმართველი ერთეულის ქონების შესახებ“ საქართველოს კანონის მე-6 მუხლის შესაბამისად და ადგილობრივი თვითმმართველი ერთეულისათვის გადასაცემი მირითადი (განუსხვისებელი) ქონების სახეობათა ნუსხის დამტკიცების შესახებ“ საქართველოს პრეზიდენტის 2005 წლის 8 აგვისტოს №687 ბრძანებულების გათვალისწინებით დამტკიცდეს საქართველოს ეკონომიკისა და მდგრადი განვითარების სამინისტროს სისტემაში შემავალი სსიპ – სახელმწიფო ქონების ეროვნული სააგენტოს გადაწყვეტილება (17.06.2013.№5/16400) ლაწახუთის მუნიციპალიტეტში მდებარე, ამ განკარგულების დანართში მითითებული ქონების ლაწახუთის მუნიციპალიტეტის საკუთრებაში მირითადი (განუსხვისებელი) ქონების სახით გადაცემის შესახებ.
2. საქართველოს ეკონომიკისა და მდგრადი განვითარების სამინისტროს სისტემაში შემავალმა სსიპ – სახელმწიფო ქონების ეროვნულმა სააგენტომ განკარგულების შესრულების მიზნით განახორციელოს კანონმდებლობით გათვალისწინებული ღონისძიებები.

საქართველოს მთავრობის  
2013 წლის 1 ივლისის  
№682 განკარგულების  
დანართი

№	მისამართი	შენიშვნა- ნაგებობა	არასასოფლო- სამეურნეო დანიშნულების მიწის ნაკვეთი	საკადასტრო კოდი №
1.	ლაწახუთის მუნიციპალიტე ტი, სოფ. მასაში	№1, სფრთო ფართით - 865.75 კვ.მ.	950 კვ.მ	27.01.42.015
2	ლაწახუთის მუნიციპალიტე ტი, სოფ. სუფსა	№1, სფრთო ფართით - 343.90 კვ.მ.	387 კვ.მ.	27.15.52.294

პრემიერ-მინისტრი

ლაწახუთის  
მუნიციპალიტეტის მთავრობის  
განკარგულება  
ბიძინა ივანიშვილი  
2013.07.20/3  
საქართველო



KA021701874593319



სახელმწიფო ქონების  
ეროვნული სააგენტო

## ბრძანება

N1/1-1298

22 / მაისი / 2019 წ.

### სახელმწიფო საკუთრებაში არსებული უძრავი ქონების ლანჩხუთის მუნიციპალიტეტის საკუთრებაში დამატებითი ქონების სახით გადაცემის შესახებ

„ადგილობრივი თვითმმართველობის კოდექსის“ საქართველოს ორგანული კანონის 113-ე მუხლის, სსიპ სახელმწიფო ქონების ეროვნული სააგენტოს დებულების დამტკიცების შესახებ საქართველოს მთავრობის 2012 წლის 17 სექტემბრის № 391 დადგენილების შესაბამისად, ლანჩხუთის მუნიციპალიტეტის მერიის 12.04.2019წ. N1995, საქართველოს ოკუპირებული ტერიტორიებიდან დევნილთა, შრომის, ჯანმრთელობისა და სოციალური დაცვის სამინისტროს 14.05.2019წ. N01/8601, ლანჩხუთის, ოზურგეთისა და ჩოხატაურის მუნიციპალიტეტში სახელმწიფო რწმუნებულის 22.04.2019წ. N459 წერილებისა და სსიპ - სახელმწიფო ქონების ეროვნული სააგენტოს სამეგრელო-გურია-ზემო სვანეთის მომსახურების ცენტრის 25.04.2019წ. N43773 და სახელმწიფო ქონების პრივატიზების დეპარტამენტის გაყიდვების მხარდაჭერის სამსახურის 21.05.2019წ. N52858 სამსახურებრივი ბარათების საფუძველზე

### ვ ბ რ ძ ა ნ ე ბ ა

1. გადაეცეს საკუთრებაში ლანჩხუთის მუნიციპალიტეტს, დამატებითი ქონების სახით დანართში მითითებული სახელმწიფო საკუთრებაში არსებული უძრავი ქონება.
2. წინამდებარე ბრძანება შეიძლება გასაჩივრდეს საქართველოს ეკონომიკისა და მდგრადი განვითარების სამინისტროში (მის: ქ. თბილისი, 0114, სანაპიროს ქ. N2) ბრძანების გამოცემიდან 1 თვის ვადაში და შემდგომ სასამართლოში.
3. ბრძანება ძალაში შედის ხელმოწერის დღეს.

სსიპ-სახელმწიფო ქონების ეროვნული  
სააგენტოს თავმჯდომარის მოადგილე

ხელმოწერილია/  
შტამგდასმულია  
ელექტრონულად



ირაკლი შენგელია

N	მისამართი	შენიშვნა-ნაგებობა	არასასოფლო-სამეურნეო დანიშნულების მიწის ნაკვეთი	საკადასტრო კოდი
1	ლანჩხუთის მუნიციპალიტეტი, სოფელი ლესა	N1	1370.00 კვ.მ.	27.10.46.262
2	ლანჩხუთის მუნიციპალიტეტი, სოფელი ჯურუყვეთი	N1 - 340.1 კვ.მ., N2 - 61.66 კვ.მ., N3 - 62.26 კვ.მ.	4308.00 კვ.მ.	27.11.47.006
3	ლანჩხუთის მუნიციპალიტეტი, სოფელი ნიგვზიანი	საერთო ფართით: 98.72 კვ.მ.	1729.00 კვ.მ.	27.14.48.008
4	ლანჩხუთის მუნიციპალიტეტი, სოფელი ღრმაღელე	საერთო ფართით: 355.24 კვ.მ.	1697.00 კვ.მ.	27.16.46.013



საქართველო  
 ლანჩხუთის მუნიციპალიტეტის  
 მერი



ლანჩხუთის მუნიციპალიტეტის მერის

ბ რ ძ ა ნ ე ბ ა

ქ.ლანჩხუთი

N 853  
 31/05/2019

853-09-4-201905311038



უძრავი ქონების ლანჩხუთის მუნიციპალიტეტის საკუთრებად რეგისტრაციის  
 შესახებ

საქართველოს ორგანული კანონის „ადგილობრივი თვითმმართველობის კოდექსი“ 61-ე მუხლის მე-3 ნაწილის „ა“ ქვეპუნქტის, ამავე კანონის 114-ე მუხლის, „საჯარო რეგისტრის შესახებ“ საქართველოს კანონის მე-8 მუხლისა და „სახელმწიფო საკუთრებაში არსებული უძრავი ქონების ლანჩხუთის მუნიციპალიტეტის საკუთრებაში დამატებითი ქონების სახით გადაცემის შესახებ“ სსიპ - სახელმწიფო ქონების ეროვნული სააგენტოს თავმჯდომარის მოადგილის 2019 წლის 22 მაისის N1/1-1298 ბრძანების შესაბამისად

ვ ბ რ ძ ა ნ ე ბ ა

1. დარეგისტრირდეს საჯარო რეგისტრში ლანჩხუთის მუნიციპალიტეტის საკუთრებად დამატებითი ქონების სახით ლანჩხუთის მუნიციპალიტეტში, სოფელ ნიგვზიანში მდებარე 1729.00 კვ.მ არასასოფლო-სამეურნეო დანიშნულების მიწის ნაკვეთი და მასზე განთავსებული შენობა-ნაგებობა საერთო ფართობით 98.72 კვ.მ (მიწის (უძრავი ქონების) საკადასტრო კოდი N27.14.48.008).
2. სარეგისტრაციო დოკუმენტაციის საჯარო რეგისტრის ეროვნული სააგენტოს სარეგისტრაციო სამსახურში წარდგენის უფლებამოსილება მიენიჭოს ლანჩხუთის მუნიციპალიტეტის მერიის ეკონომიკისა და ქონების მართვის სამსახურის ქონების მართვის განყოფილების მთავარ სპეციალისტს ვახტანგ დოლიძეს (3/ნ26001004017).
3. ბრძანება შეიძლება გასაჩივრდეს ოზურგეთის რაიონულ სასამართლოში, მისამართი - ქ. ოზურგეთი, ი.ხიორიძის ქუჩა N14 კანონმდებლობით დადგენილი წესით მისი ძალაში შესვლის დღიდან ერთი თვის ვადაში „საქართველოს ადმინისტრაციული საპროცესო კოდექსის“ მე-8 თავის 22-ე მუხლის მე-3 ნაწილის შესაბამისად.
4. ბრძანება ძალაშია ხელმოწერისთანავე.

ალექსანდრე სარიშვილი

ა. სარიშვილი

მუნიციპალიტეტის მერი  
 ხელმძღვანელობა



საქართველოს იუსტიციის  
 ლანჩხუთის მუნიციპალიტეტის ადგილობრივი ადმინისტრაციის  
 ქ. ლანჩხუთის მუნიციპალიტეტის მერიის  
 საკუთრების განყოფილება

№	რაიონი	თემი	სოფელი	ამბულატორია/ მედ. პუნქტი	მუნიციპალიტეტის საკუთრებაში არსებული შენობის საკადასტრო კოდი
1	ჩოხატაური	კოხნარი	კოხნარი	კოხნარი	28.15.24.053
2	ადიგენი	ვარხანი/წახანი	ვარხანი, ფაოქსა, საოჯახო, ქიქინეთი, წახანწყარო, წახან-საფარავი, მუსხიშვილი	ვარხანი	61.12.23.002
3	ბორჯომი	ბაკურიანი/ტბა	ანდეზიტი, თორი.	ანდეზიტი	64.30.03.131
4	ნინოწმინდა	ეშტია	თორია, უჩმანა.	თორია	65.05.31.730
5	ნინოწმინდა	ჯიგრაშენი	ჯიგრაშენი	ჯიგრაშენი	65.09.33.464
6	ახალქალაქი	არაგვა	არაგვა	არაგვა	63.10.33.081
7	ახალციხე	კლდე	კლდე,წნისი	კლდე	62.06.53.917
8	ახალციხე	სხვილისი	სხვილისი, ზემო სხვილისი, ივლიტა	სხვილისი	62.08.55.343
9	ახალციხე	ურაველი	ხეოთი	ხეოთი	62.11.58.373
10	ბოლნისი	ბოლნისი/ნახიდური/ტალავერი	მუშევანი, კიანეთი	ჭაპალა	80.02.71.018
11	ბოლნისი	მამბუტი	ქვემო არქევანი/ზემო არქევანი/ხატავეთი	ქვემო არქევანი	80.03.63.025
12	ბოლნისი	ნახიდური/თამარისი	ფარიზი/ნახიდური	ნახიდური	80.02.63.698
13	ბოლნისი	ქვეში/აკაურთა	ქვეში/აკაურთა	აკაურთა	80.10.63.004
14	დმანისი	ამამლო	ამამლო/ანგრევანი/ბაზაქლო/მამიშლო/საფარლო /ჭაისკირი	ამამლო	82.15.45.816
15	გარდაბანი	ახალსოფელი	ახალსოფელი	ახალსოფელი	81.11.07.156
16	გარდაბანი	აღთაკლია	აღთაკლია	აღთაკლია	81.06.20.430
17	გარდაბანი	ლემშვენიერა	ლემშვენიერა	ლემშვენიერა	81.20.03.336

18	გარდაბანი	ვახტანგისი	ვახტანგისი	ვახტანგისი	81.18.11.097
19	გარდაბანი	მარტყოფი	სააკაძე	სააკაძე	81.10.29.657
20	გარდაბანი	კუმისი	კუმისი	კუმისი	81.24.02.000.349
21	გარდაბანი	ახალსოფელი	მუხროვანი	მუხროვანი	81.11.09.907
22	გარდაბანი	თელეთი	თელეთი	თელეთი	81.03.06.486
23	თეთრიწყარო	კოდა/მარაბდა/ზორბალო	ერტისი ვაშლოვანი.	ვაშლოვანი	84.05.34.000.034
24	გორი	ატენი	ატენი, წედისი, ბნავისი, ოლოზი, ზ/ქსოვრისი, ღვარები	ატენი	66.60.12.360
25	გორი			ბნავისი	66.60.04.103
26	გორი	ბერბუკი	თორტიზა, ხელთუბანი	ხელთუბანი	66.54.08.304
27	გორი	ვარიანი	ახალდაბა, არაშენდა	ახალდაბა	66.43.13.000.400
28	გორი	ტინისხიდი	ტინისხიდი, ორთაშენი, თედოწმინდა	ტინისხიდი	66.44.04.705
29	გორი	ქვახვრელი	ქვახვრელი, უფლისციხე, ველები	ქვახვრელი	66.57.03.204
30	გორი	ძევერა	ძევერა, შერთული, სათემო, ძევერის ძეგურნეობა	ძევერა	66.47.04.208
31	ქარელი	ბრეთი/გიგანტი	არადეთი, დოდლაური, სოფელი	სოფელი ბრეთი	68.11.44.000.071
32	კასპი	ოკამი	ოკამი, თეზი, ჩანგილარი, ფერმა	ოკამი	67.06.44.164
33	კასპი	სამთავისი/ოკამი	სამთავისი, სოფელი, თაგოიანი, იგოეთი, რგვალი	იგოეთი	67.06.33.175
34	ქობულეთი	დაბა ოჩხამური	ოჩხამური, ცეცხლაური, ჯიხანჯური	ოჩხამური	20.37.02.089
35	ქობულეთი	საჩინო	საჩინო, ზედა აჭყვა, ქვედა აჭყვა	საჩინო	20.47.01.042

36	ქობულეთი	ბობოყვათი	ბობოყვათი, ქვედა დაგვა, დაგვა, ზედა დაგვა	ბობოყვათი	20.44.01.022
37	ქობულეთი	ხუცუბანი / გვარა	ხუცუბანი, ნაკაიძეები, ქვედა სამება, გვარა, ქვედა	ხუცუბანი	20.39.04.043
38	ქობულეთი	კვირიკე	კვირიკე, ზედა კვირიკე, ქვედა კვირიკე	კვირიკე	20.43.03.008
39	ქობულეთი	ქობულეთი / ჭახათი	სოფ. ქობულეთი, ზედა სამება, კოხი, ჭახათი, დიდაძე, ვარჯანაული.	სოფ. ქობულეთი	20.40.01.017
40	ქობულეთი	ციხისძირი	ციხისძირი, შუაღელე, სატლინისუბანი	ციხისძირი	20.46.03.012
41	ქობულეთი	ხალა	ხალა, გორგაძეები, ჩაქვისთავი	ხალა	20.50.01.112
42	მცხეთა	მისაქციელი	სოფ. მისაქციელი	სოფ. მისაქციელი	72.03.13.005
43	მცხეთა	ნავაზი	სოფ. ნავაზი		72.03.09.072
44	ბაღდათი	ფერსათი/როკითი	ფერსათი, შუბანი, როკითი, დიდველა	ფერსათი	30.12.35.040
45	ზესტაფონი	ქვედა საზანო	ქვედა საზანო, ტყლაპი-ვაკე, შიმშილაქედი, სასახლე	ქვედა საზანო	32.05.32.041
46	ზესტაფონი	შორაპანი	შორაპანი	შორაპანი	32.19.31.179
47	ტყიბული	ცუცხვათი	ცუცხვათი	ცუცხვათი	39.06.21.101
48	წყალტუბო	დღნორისა/მექვენა	დღნორისა, საჩხეულა, ლეხინდრისთავი, ჭაშლეთი, მიძინა, ანისჭალა, ძილია	დღნორისა	29.02.34.089
49	წყალტუბო	ფარცხანაყანები	ფარცხანაყანები	ფარცხანაყანევი	29.11.36.301
50	ხარაგაული	კიცხი/ხიდარი	კიცხი, ბორი, საქარიქედი, კიცხის იგორეთი, თეთრაწყარო, ხიდარი	კიცხი	36.10.35.896
51	ხონი	დედალაური	დედალაური, ბესიაური, ჩუნეში, ხარაგაული	დედალაური	37.06.34.006
52	თერჯოლა	ახალთერჯოლა	ახალთერჯოლა, ბოსელა	ახალთერჯოლა	33.12.35.210

53	თერჯოლა	ბარდუბანი	ბარდუბანი, სათემო	ბარდუბანი	33.06.34.222
54	თერჯოლა	გოდოგანი	გოდოგანი, ნაგარევი, ბროლიქედი, ჭალასთავი	გოდოგანი	33.03.33.152
55	თერჯოლა	თუზი	თუზი, თავასა, კაკაბოური, ვარდიგორა, ჯგილათი	თუზი	33.19.35.095
56	თერჯოლა	ნახშირღელე	ნახშირღელე, ნავენახევი	ნახშირღელე	33.04.35.218
57	თერჯოლა	სიქთარვა	სიქთარვა, ჩხარიეწერი	სიქთარვა	33.08.34.189
58	თერჯოლა	ძვერი	ძვერი, სეფარეთი, ოქონა	ძვერი	33.14.32.159
59	სამტრედია	დიდი ჯიხაიში	დიდი ჯიხაიში	დიდი ჯიხაიში	34.02.50.422
60	სამტრედია	საჯავახო	საჯავახო, ჭოგნარი, ნიგორზღვა 1, ნიგორზღვა 2	საჯავახო	34.11.44.096
61	ჭიათურა	ჭიათურა	კაცხი	კაცხი	38.03.48.010
62	ლანჩხუთი	ნიგვზიანი	ნიგვზიანი ;ხაჟალია ;არჩეული; ჩანჩეთი.	ნიგვზიანი	27.14.48.008